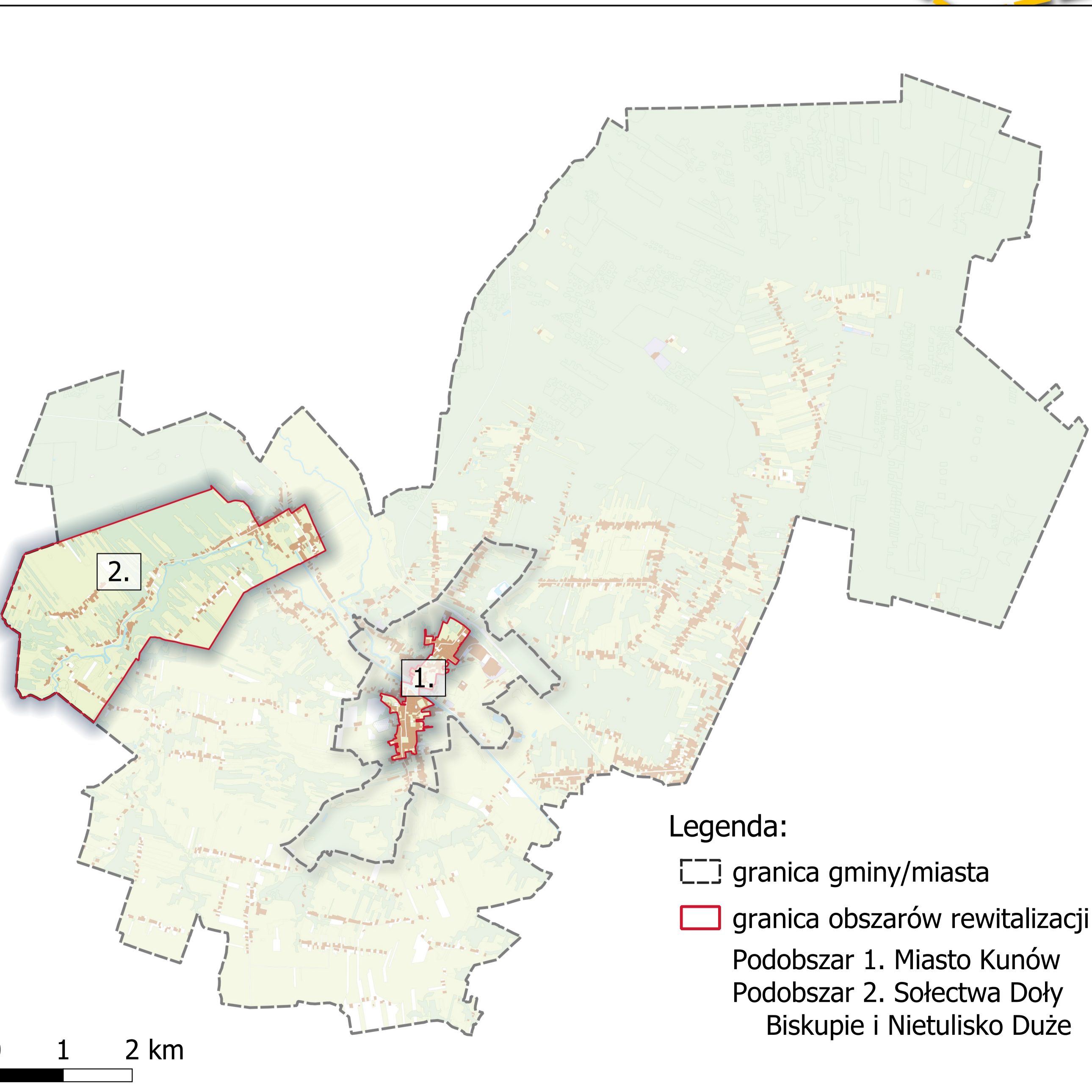
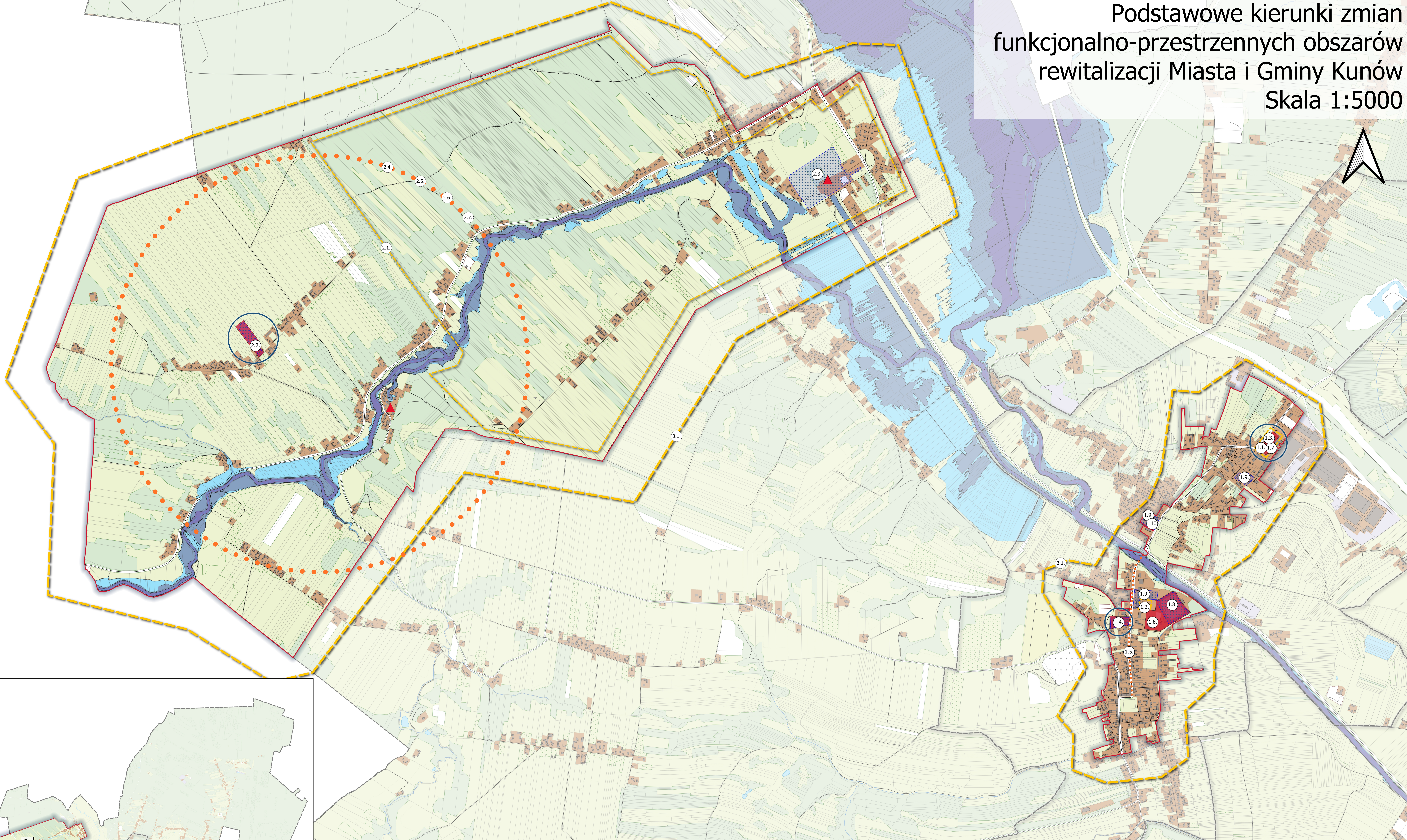
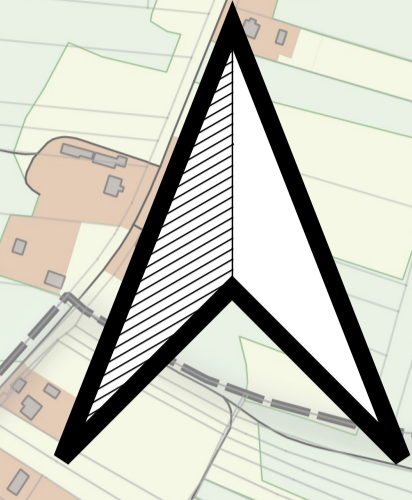


Podstawowe kierunki zmian funkcjonalno-przestrzennych obszarów rewitalizacji Miasta i Gminy Kunów

Skala 1:5000



Legenda:

- | | |
|--|---|
| <p>Stan istniejący - pokrycie terenu</p> <ul style="list-style-type: none"> teren zabudowany teren przemysłowo-składowy place i inne tereny niezabudowane woda powierzchniowa teren leśny lub zadrzewiony ogród działkowy sad roślinność krzewiasto-trawiasta teren cmentarza | <p>Zagrożenie powodziowe</p> <ul style="list-style-type: none"> raz na 10 lat (10%) raz na 100 lat (1%) raz na 500 lat (0,2%) <p>Pozostałe oznaczenia</p> <ul style="list-style-type: none"> granica gminy/miasta granica obszarów rewitalizacji budynki ciągi komunikacyjne ciek wodny obiekty wpisane do rejestru zabytków |
|--|---|

Kierunki zmian funkcjonalno-przestrzennych

- Zabezpieczenie potrzeb grup i osób ze szczególnymi potrzebami
- Modernizacja i rozbudowa infrastruktury drogowej i technicznej
- Zapewnienie oferty działań wspierających aktywność oraz rozwój dzieci i młodzieży
- Tworzenie przestrzeni publicznych i półpublicznych sprzyjających integracji, aktywności i rekreacji
- Zapewnienie wysokiej jakości infrastruktury społeczno-kulturalnej

Podobszar 1. Miasto Kunów

- 1.1. Zapewnienie nowoczesnej, wielofunkcyjnej infrastruktury na potrzeby Gminnego Centrum Kultury – rozbudowa i przebudowa budynku przy ul. Fabrycznej 2 w Kunowie
- 1.2. Utworzenie Klubu Malucha w Kunowie – zapewnienie oferty opiekuńczej dla dzieci do lat 3
- 1.3. Uruchomienie Klubu Senior+
- 1.4. Spichlerz spotkań – przebudowa budynku dawnego spichlerza w Kunowie wraz z otoczeniem na funkcje centrum aktywności społecznej
- 1.5. Rozbudowa drogi powiatowej nr 0656T – ul. Warszawska w Kunowie
- 1.6. Rozwój oferty Centrum Wolontariatu przy szkole podstawowej w Kunowie
- 1.7. Warsztat Terapii Zajęciowej – oferta działań dla osób z niepełnosprawnościami
- 1.8. Rozbudowa stadionu LKS Stal Kunów dla ogólnodostępnych funkcji rekreacyjnych
- 1.9. Przyjazne przestrzenie osiedlowe – montaż nowych ławek
- 1.10. Poprawa dostępności miejsc parkingowych na osiedlu Langiewicza

Podobszar 2. Sołectwa Doły Biskupie i Nietulisko Duże

- 2.1. Program Aktywności Lokalnej dla mieszkańców osiedla budynków socjalnych w Nietulisku Dużym
 - 2.2. Remont budynku remizy strażackiej oraz uruchomienie świetlicy środowiskowej w Dołach Biskupich
 - 2.3. Zabezpieczenie i przebudowa obiektów gospodarczych dawnej walcowni żelazaw Nietulisku Fabrycznym z dostosowaniem ich do nowych funkcji
 - 2.4. Remont/przebudowa drogi powiatowej nr 1599T
 - 2.5. Remont/przebudowa drogi powiatowej nr 1600T
 - 2.6. Remont/przebudowa drogi powiatowej nr 1601T
 - 2.7. Budowa sieci kanalizacyjnej w miejscowości Doły Biskupie
- Przedsięwzięcia wspólne dla podobszarów rewitalizacji**
- 3.1. Program sąsiedzkich usług opiekuńczych