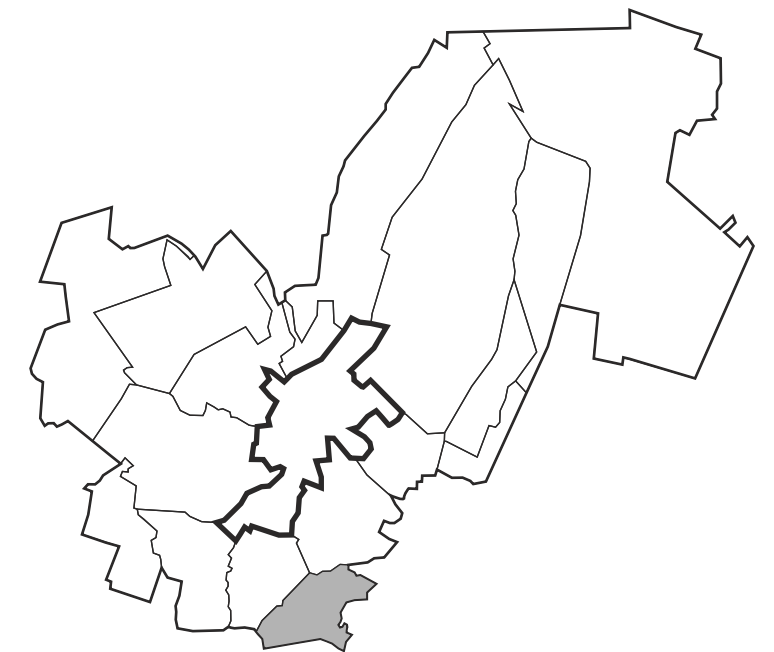
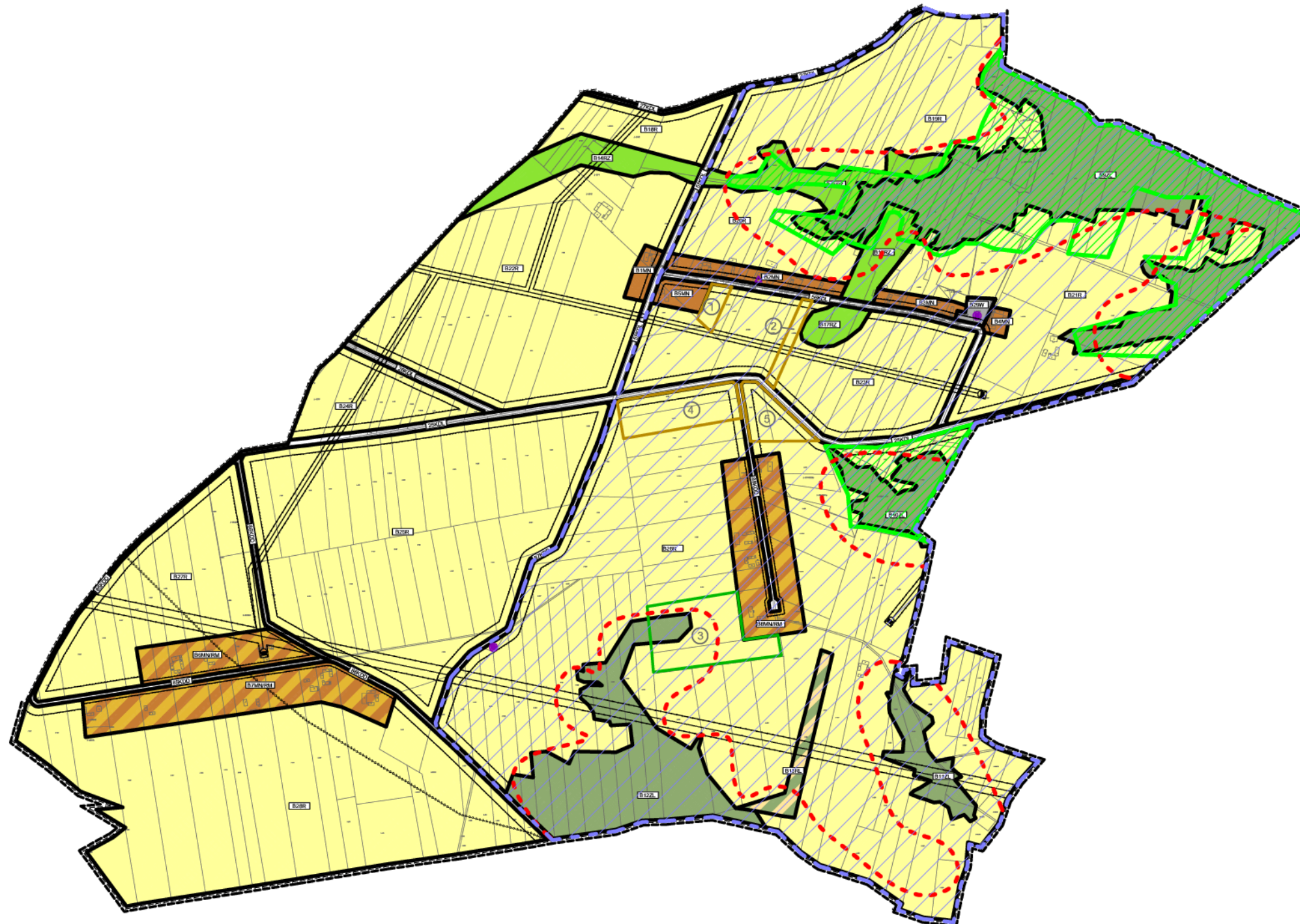


OCENA AKTUALNOŚCI STUDIUM UWARUNKOWAŃ I KIERUNKÓW ZAGOSPODAROWANIA PRZESTRZENNEGO GMINY KUNÓW ORAZ MIEJSCOWEGO PLANU ZAGOSPODAROWANIA PRZESTRZENNEGO GMINY KUNÓW WRAZ Z ANALIZĄ ZMIAN W ZAGOSPODAROWANIU PRZESTRZENNYM GMINY KUNÓW SOŁECTWO - BIECHÓW

ZAŁĄCZNIK MAPOWY
ANALIZA WNIOSKÓW DO STUDIUM I PLANU - PLANSZA WYNIKOWA

SKALA 1: 10 000



LEGENDA DO OCENY AKTUALNOŚCI

- ① WNIOSKOWANE PRZEZNACZENIE TERENÓW
- TERENY POD ZABUDOWĘ MIESZKANIOWĄ JEDNORODZINNĄ
- TERENY POD ZALESIENIE
- OBSZARY PREDYSPONOWANE DO RUCHÓW MASOWYCH (ORIENTACYJNE)
- OBSZARY NATURA 2000
- OBSZARY DO OBJĘCIA MIEJSCOWYMI PLANAMI ZAGOSPODAROWANIA PRZESTRZENNEGO

Analiza wniosków została opracowana na podkładzie mapowym i treści
Miejscowego Planu Zagospodarowania Przestrzennego Miasta i Gminy Kunów
(Uchwała Nr LVIII/387/06 Rady Miejskiej w Kunowie z dnia 31.05.2006 r.)

Opracowanie:



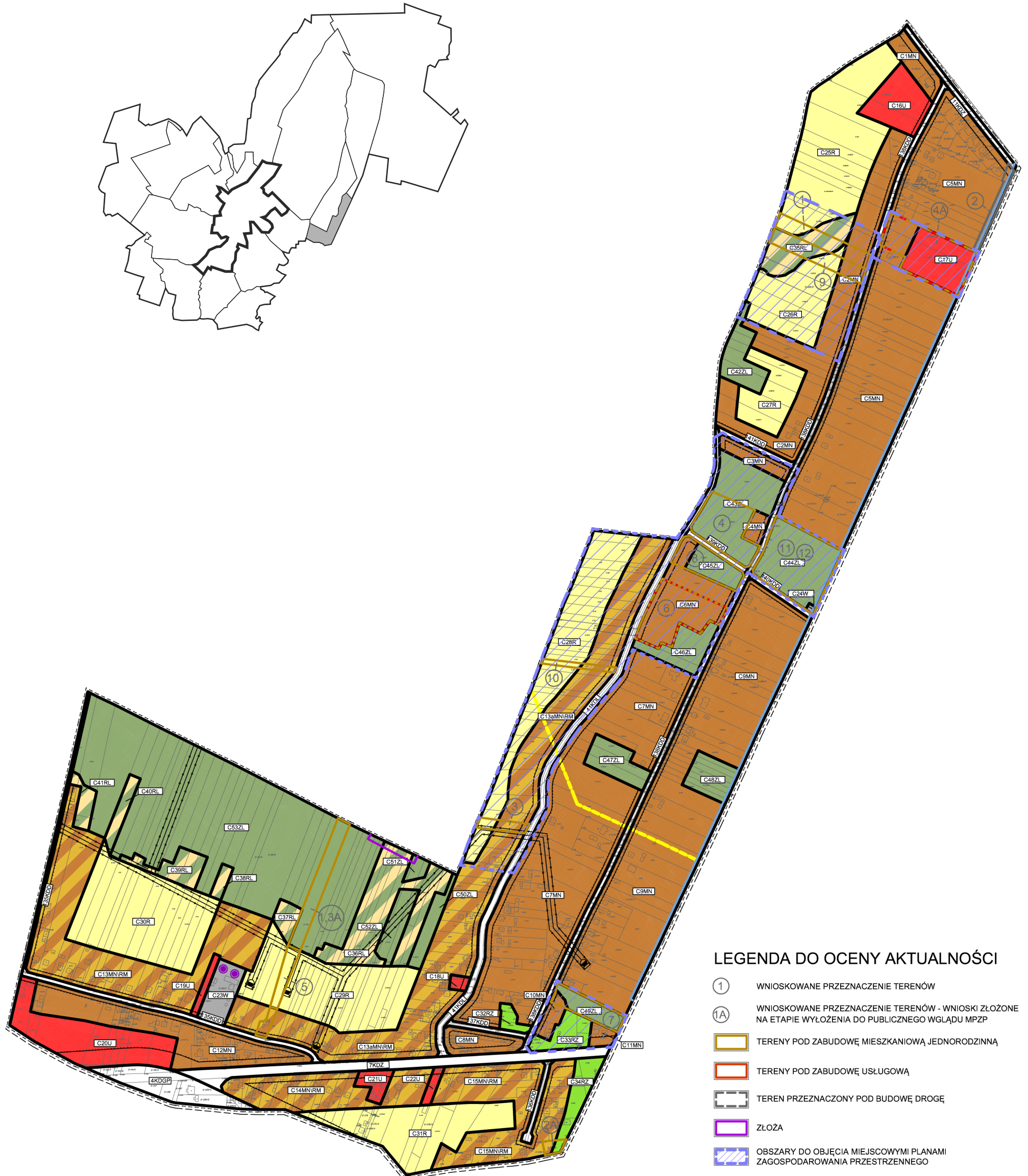
25-553 KIELCE, UL. KLONOWA 55 lokal 4-5
TEL. KONTAKT.: 502 333 392, 502 109 118
E-MAIL: archiplaneo@onet.eu, www.archiplaneo.pl

OCENA AKTUALNOŚCI STUDIUM UWARUNKOWAŃ I KIERUNKÓW

ZAGOSPODAROWANIA PRZESTRZENNEGO GMINY KUNÓW ORAZ
MIEJSCOWEGO PLANU ZAGOSPODAROWANIA PRZESTRZENNEGO GMINY KUNÓW
WRAZ Z ANALIZĄ ZMIAN W ZAGOSPODAROWANIU PRZESTRZENNYM GMINY KUNÓW
SOŁECTWO - BOKSYCKA

ZAŁĄCZNIK MAPOWY
ANALIZA WNIOSKÓW DO STUDIUM I PLANU - PLANSZA WYNIKOWA

SKALA 1:10 000
PRZESKALOWANO DO: SKALA 1: 7 500



Analiza wniosków została opracowana na podkładzie mapowym i treści
Miejscowego Planu Zagospodarowania Przestrzennego Miasta i Gminy Kunów
(Uchwała Nr LVII/387/06 Rady Miejskiej w Kunowie z dnia 31.05.2006 r.)

Opracowanie:



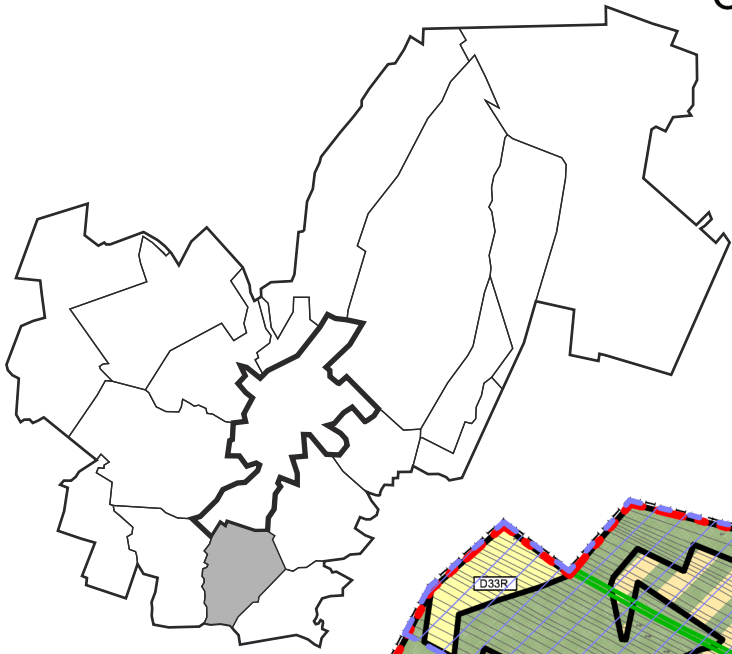
25-553 KIELCE, UL. KLONOWA 55 lokal 4-5
TEL. KONTAKT.: 502 333 392, 502 109 118
E-MAIL: archiplaneo@onet.eu, www.archiplaneo.pl

OCENA AKTUALNOŚCI STUDIUM UWARUNKOWAŃ I KIERUNKÓW

ZAGOSPODAROWANIA PRZESTRZENNEGO GMINY KUNÓW ORAZ
MIEJSCOWEGO PLANU ZAGOSPODAROWANIA PRZESTRZENNEGO GMINY KUNÓW
WRAZ Z ANALIZĄ ZMIAN W ZAGOSPODAROWANIU PRZESTRZENNYM GMINY KUNÓW
SOŁECTWO - BUKOWIE

ZAŁĄCZNIK MAPOWY
ANALIZA WNIOSKÓW DO STUDIUM I PLANU - PLANSZA WYNIKOWA

SKALA 1:10 000
PRZESKALOWANO DO: SKALA 1: 7 500



LEGENDA DO OCENY AKTUALNOŚCI

- ① WNIOSKOWANE PRZEZNACZENIE TERENÓW
- TERENY POD ZAALIESIENIE
- OBSZARY PREDYSPONOWANE DO RUCHÓW MASOWYCH (ORIENTACYJNE)
- OBSZARY DO BOJĘCIA MIEJSCOWMI PLANAMI ZAGOSPODAROWANIA PRESTRZENNEGO

Analiza wniosków została opracowana na podstawie mapowym i treści
Miejscowego Planu Zagospodarowania Przestrzennego Miasta i Gminy Kunów
(Uchwała Nr LVII/387/06 Rady Miejskiej w Kunowie z dnia 31.05.2006 r.)

Opracowanie:



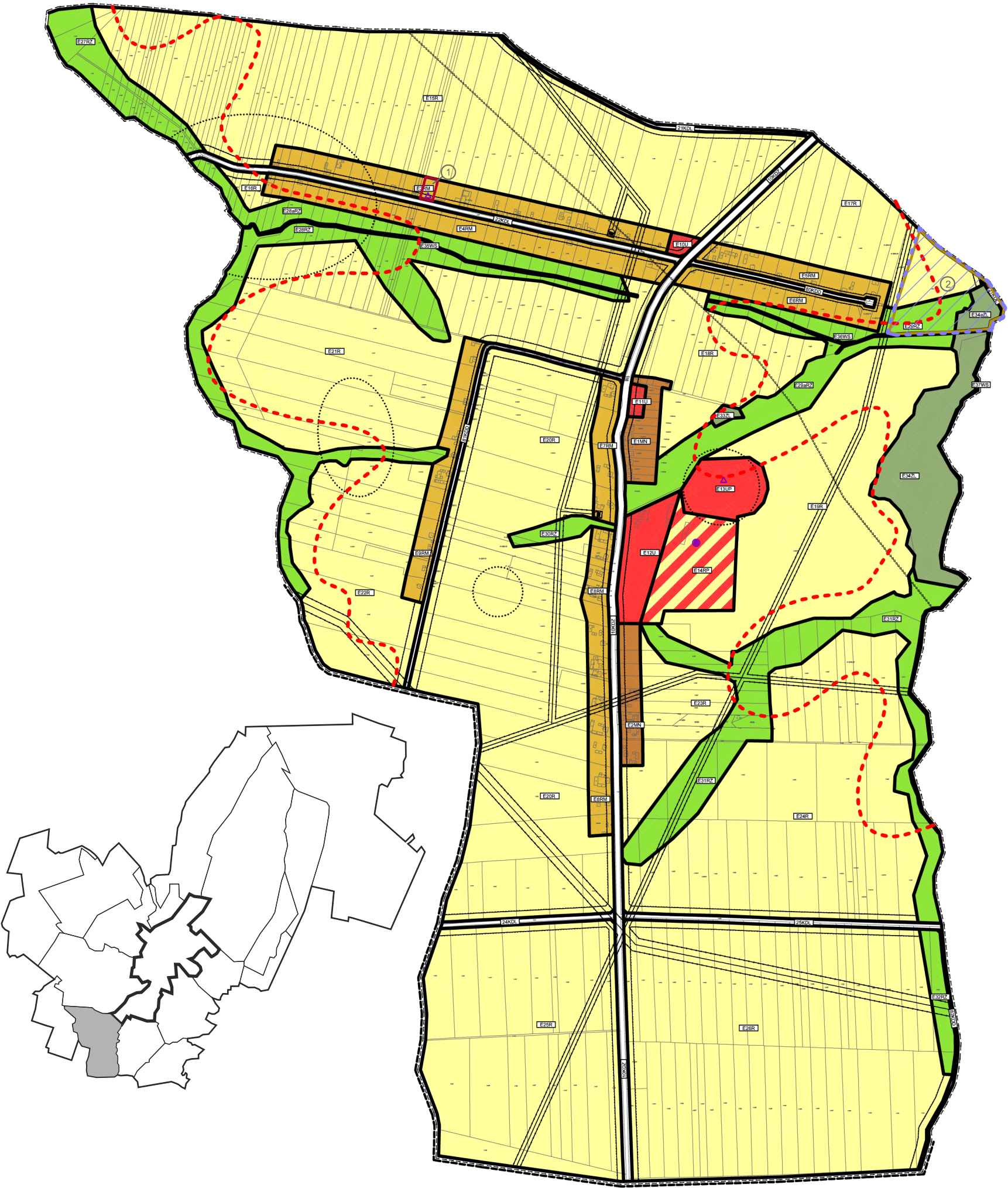
25-553 KIELCE, UL. KLONOWA 55 lok. 4-5
TEL. KONTAKT.: 502 333 392, 502 109 118
E-MAIL: archiplaneo@onet.eu, www.archiplaneo.pl

OCENA AKTUALNOŚCI STUDIUM UWARUNKOWAŃ I KIERUNKÓW

ZAGOSPODAROWANIA PRZESTRZENNEGO GMINY KUNÓW ORAZ
MIEJSCOWEGO PLANU ZAGOSPODAROWANIA PRZESTRZENNEGO GMINY KUNÓW
WRAZ Z ANALIZĄ ZMIAN W ZAGOSPODAROWANIU PRZESTRZENNYM GMINY KUNÓW
SOŁECTWO - CHOCIMÓW

ZAŁĄCZNIK MAPOWY
ANALIZA WNIOSKÓW DO STUDIUM I PLANU - PLANSZA WYNIKOWA

SKALA 1: 10 000



LEGENDA DO OCENY AKTUALNOŚCI

- ① WNIOSKOWANE PRZEZNACZENIE TERENÓW
- TERENY POD ZABUDOWĘ MIESZKANIOWĄ JEDNORODZINNĄ
- TERENY ZE ZLOKALIZOWANYMI ZABYTKAMI PRZEZNACZONYMI DO WYKREŚLENIA
- OBSZARY PREDYSPONOWANE DO RUCHÓW MASOWYCH (ORIENTACYJNE)
- OBSZARY DO OBJĘCIA MIEJSCOWYMI PLANAMI ZAGOSPODAROWANIA PRZESTRZENNEGO

Analiza wniosków została opracowana na podstawie mapowym i treści
Miejscowego Planu Zagospodarowania Przestrzennego Miasta i Gminy Kunów
(Uchwała Nr LVII/387/06 Rady Miejskiej w Kunowie z dnia 31.05.2006 r.)

Opracowanie:



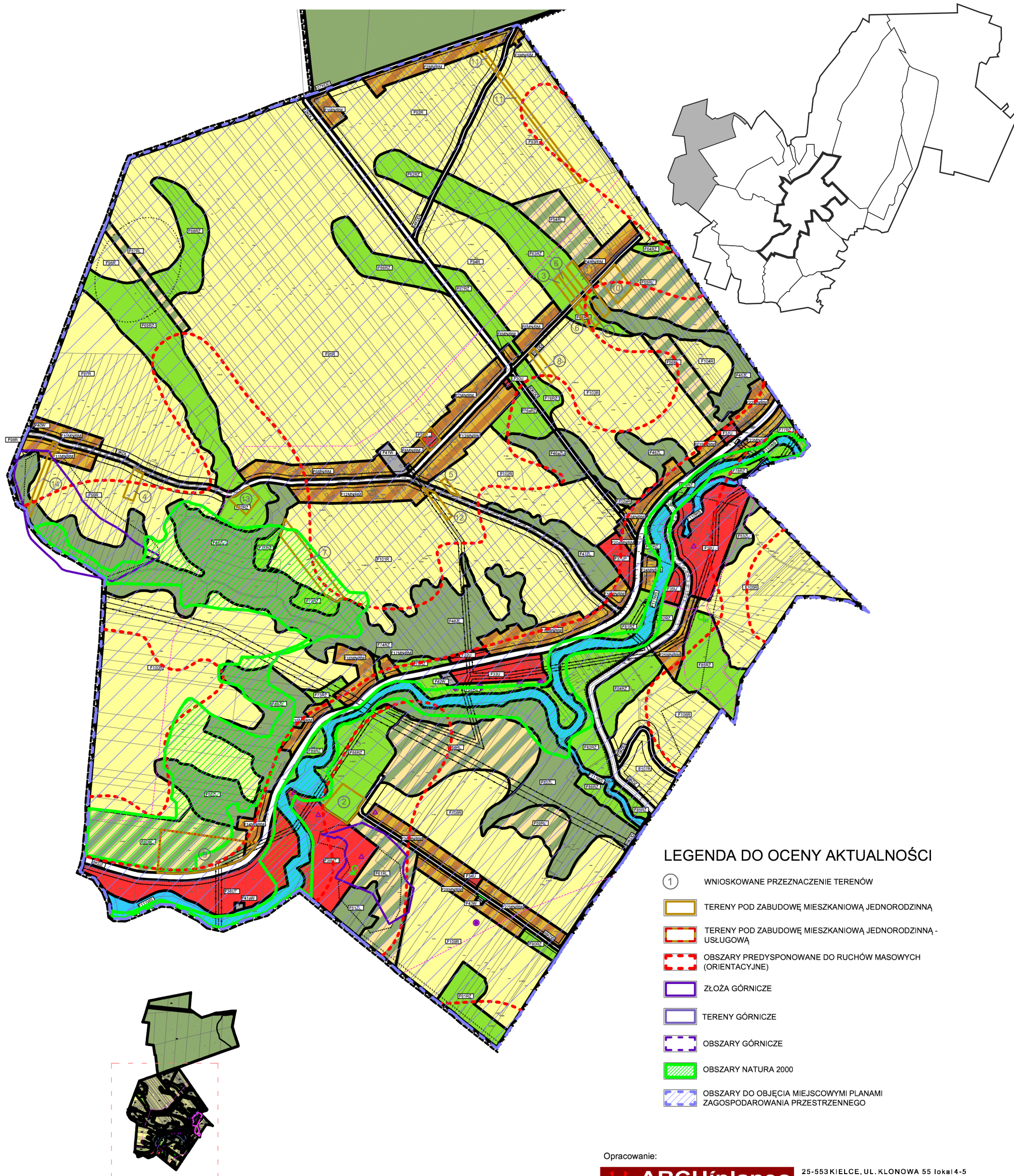
25-553 KIELCE, UL. KLONOWA 55 lokal 4-5
TEL. KONTAKT.: 502 333 392, 502 109 118
E-MAIL: archiplaneo@onet.eu, www.archiplaneo.pl

OCENA AKTUALNOŚCI STUDIUM UWARUNKWAŃ I KIERUNKÓW

ZAGOSPODAROWANIA PRZESTRZENNEGO GMINY KUNÓW ORAZ
MIEJSCOWEGO PLANU ZAGOSPODAROWANIA PRZESTRZENNEGO GMINY KUNÓW
WRAZ Z ANALIZĄ ZMIAN W ZAGOSPODAROWANIU PRZESTRZENNYM GMINY KUNÓW
SOŁECTWO - DOŁY BISKUPIE

ZAŁĄCZNIK MAPOWY
ANALIZA WNIOSKÓW DO STUDIUM I PLANU - PLANSZA WYNIKOWA

SKALA 1: 10 000



Analiza wniosków została opracowana na podkładzie mapowym i treści
Miejscowego Planu Zagospodarowania Przestrzennego Miasta i Gminy Kunów
(Uchwała Nr LVIII/387/06 Rady Miejskiej w Kunowie z dnia 31.05.2006 r.)

Opracowanie:



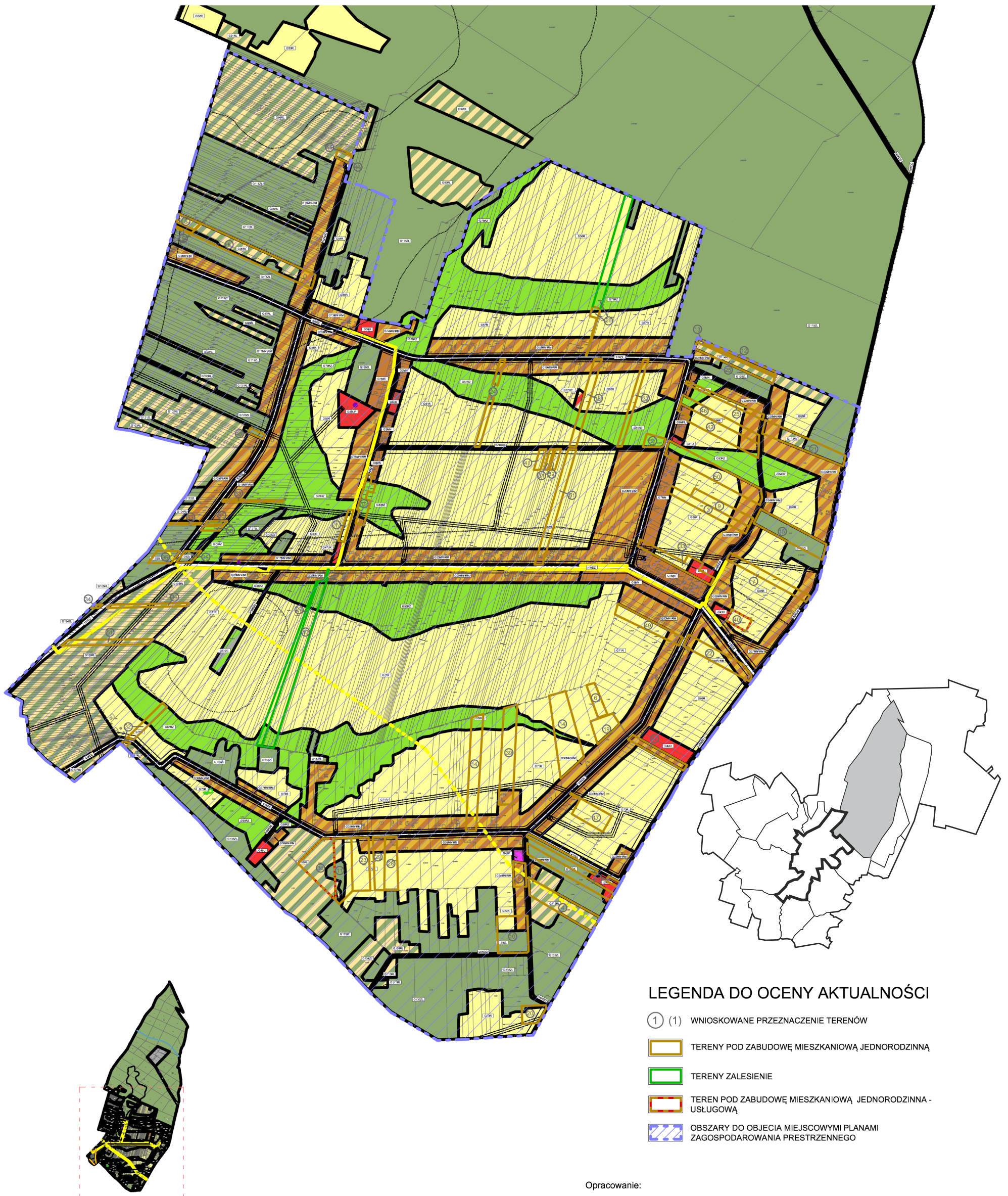
25-553 KIELCE, UL. KLONOWA 55 lokal 4-5
TEL. KONTAKT.: 502 333 392, 502 109 118
E-MAIL: archiplaneo@onet.eu, www.archiplaneo.pl

OCENA AKTUALNOŚCI STUDIUM UWARUNKWAŃ I KIERUNKÓW





ZAGOSPODAROWANIA PRZESTRZENNEGO GMINY KUNÓW ORAZ
MIEJSCOWEGO PLANU ZAGOSPODAROWANIA PRZESTRZENNEGO GMINY KUNÓW
WRAZ Z ANALIZĄ ZMIAN W ZAGOSPODAROWANIU PRZESTRZENNYM GMINY KUNÓW
SOŁECTWO - JANIK

ZAŁĄCZNIK MAPOWY
ANALIZA WNIOSKÓW DO STUDIUM I PLANU - PLANSZA WYNIKOWA

SKALA 1: 10 000
PRZESKALOWANO DO 1:15 000



LEGENDA DO OCENY AKTUALNOŚCI

- ① (1) WNIOSKOWANE PRZEZNACZENIE TERENÓW
-  TERENY POD ZABUDOWĘ MIESZKANIOWĄ JEDNORODZINNĄ
-  TERENY ZALESIENIE
-  TEREN POD ZABUDOWĘ MIESZKANIOWĄ JEDNORODZINNĄ - USŁUGOWĄ
-  OBSZARY DO OBJĘCIA MIEJSCOWYMI PLANAMI ZAGOSPODAROWANIA PRZESTRZENNEGO

Opracowanie:



25-553 KIELCE, UL. KLONOWA 55 lokal 4-5
TEL. KONTAKT.: 502 333 392, 502 109 118
E-MAIL: archiplaneo@onet.eu, www.archiplaneo.pl

Analiza wniosków została opracowana na podkładzie mapowym i treści
Miejscowego Planu Zagospodarowania Przestrzennego Miasta i Gminy Kunów
(Uchwała Nr LVIII/387/06 Rady Miejskiej w Kunowie z dnia 31.05.2006 r.)

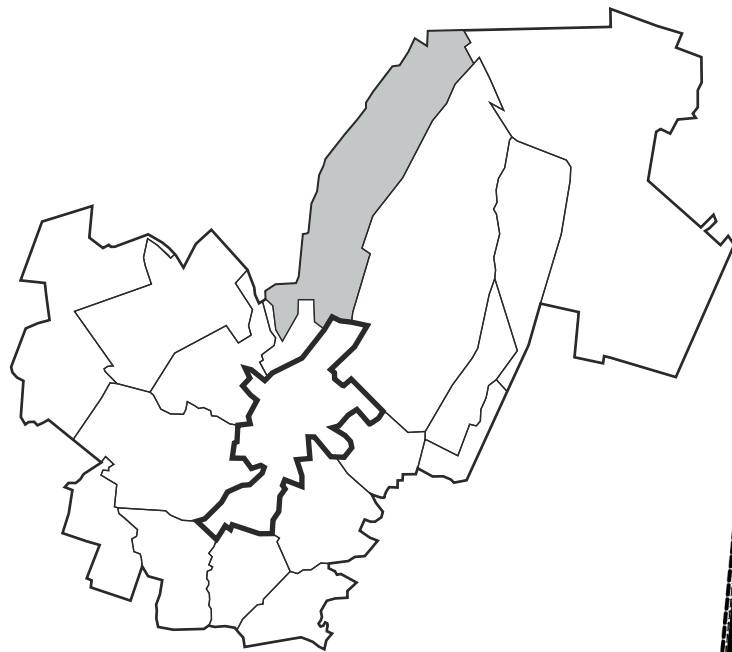
OCENA AKTUALNOŚCI STUDIUM UWARUNKOWAŃ I KIERUNKÓW

ZAGOSPODAROWANIA PRZESTRZENNEGO GMINY KUNÓW ORAZ
MIEJSCOWEGO PLANU ZAGOSPODAROWANIA PRZESTRZENNEGO GMINY KUNÓW
WRAZ Z ANALIZĄ ZMIAN W ZAGOSPODAROWANIU PRZESTRZENNYM GMINY KUNÓW
SOŁECTWO - KOLONIA INWALIDZKA

ZAŁĄCZNIK MAPOWY

ANALIZA WNIOSKÓW DO STUDIUM I PLANU - PLANSZA WYNIKOWA

SKALA 1: 10 000



LEGENDA DO OCENY AKTUALNOŚCI

- ① WNIOSKOWANE PRZEZNACZENIE TERENÓW
- TERENY POD ZABUDOWĘ MIESZKANIOWĄ JEDNORODZINNĄ
- TERENY POD WYDOBYCIE KOPALNIANE
- ZŁOŻA
- OBSZARY DO OBJĘCIA MIEJSCOWYMI PLANAMI ZAGOSPODAROWANIA PRZESTRZENNEGO

Opracowanie:



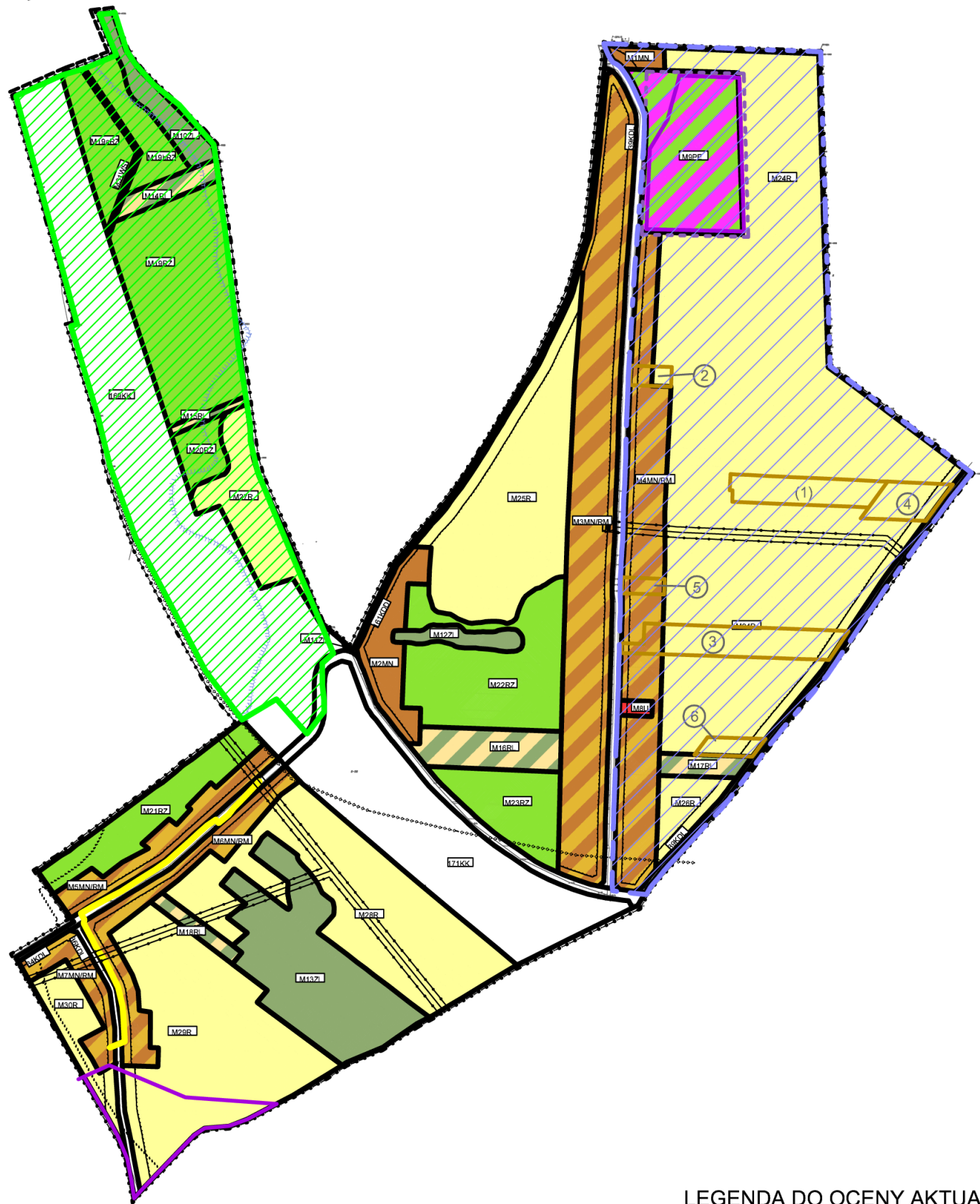
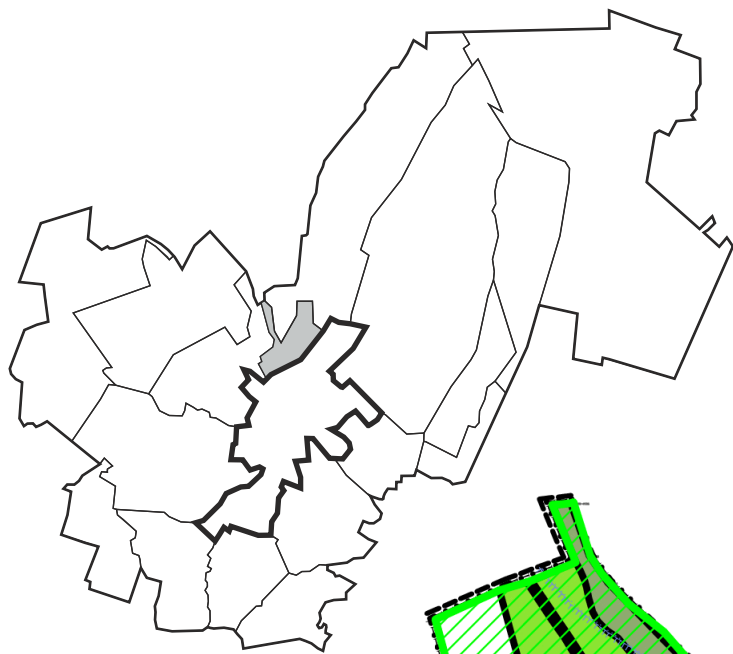
25-553 KIELCE, UL. KLONOWA 55 lokal 4-5
TEL. KONTAKT.: 502 333 392, 502 109 118
E-MAIL: archiplaneo@onet.eu, www.archiplaneo.pl

Analiza wniosków została opracowana na podstawie mapowym i treści
Miejscowego Planu Zagospodarowania Przestrzennego Miasta i Gminy Kunów
(Uchwała Nr LVII/387/06 Rady Miejskiej w Kunowie z dnia 31.05.2006 r.)

OCENA AKTUALNOŚCI STUDIUM UWARUNKOWAŃ I KIERUNKÓW ZAGOSPODAROWANIA PRZESTRZENNEGO GMINY KUNÓW ORAZ MIEJSCOWEGO PLANU ZAGOSPODAROWANIA PRZESTRZENNEGO GMINY KUNÓW WRAZ Z ANALIZĄ ZMIAN W ZAGOSPODAROWANIU PRZESTRZENNYM GMINY KUNÓW SOŁECTWO - KOLONIA PIASKI

ZAŁĄCZNIK MAPOWY
ANALIZA WNIOSKÓW DO STUDIUM I PLANU - PLANSZA WYNIKOWA

SKALA 1:10 000



LEGENDA DO OCENY AKTUALNOŚCI

- ① (1) WNIOSKOWANE PRZEZNACZENIE TERENÓW
- TERENY POD ZABUDOWĘ MIESZKANIOWĄ JEDNORODZINNĄ
- TERENY GÓRNICZE
- ZŁOŻA
- OBSZAR NATURA 2000
- OBSZAR DO OBJĘCIA MIEJSCOWYM PLANEM ZAGOSPODAROWANIA PRZESTRZENNEGO

Opracowanie:



25-553 KIELCE, UL. KLONOWA 55 lokal 4-5
TEL. KONTAKT.: 502 333 392, 502 109 118
E-MAIL: archipiano@onet.eu, www.archipiano.pl

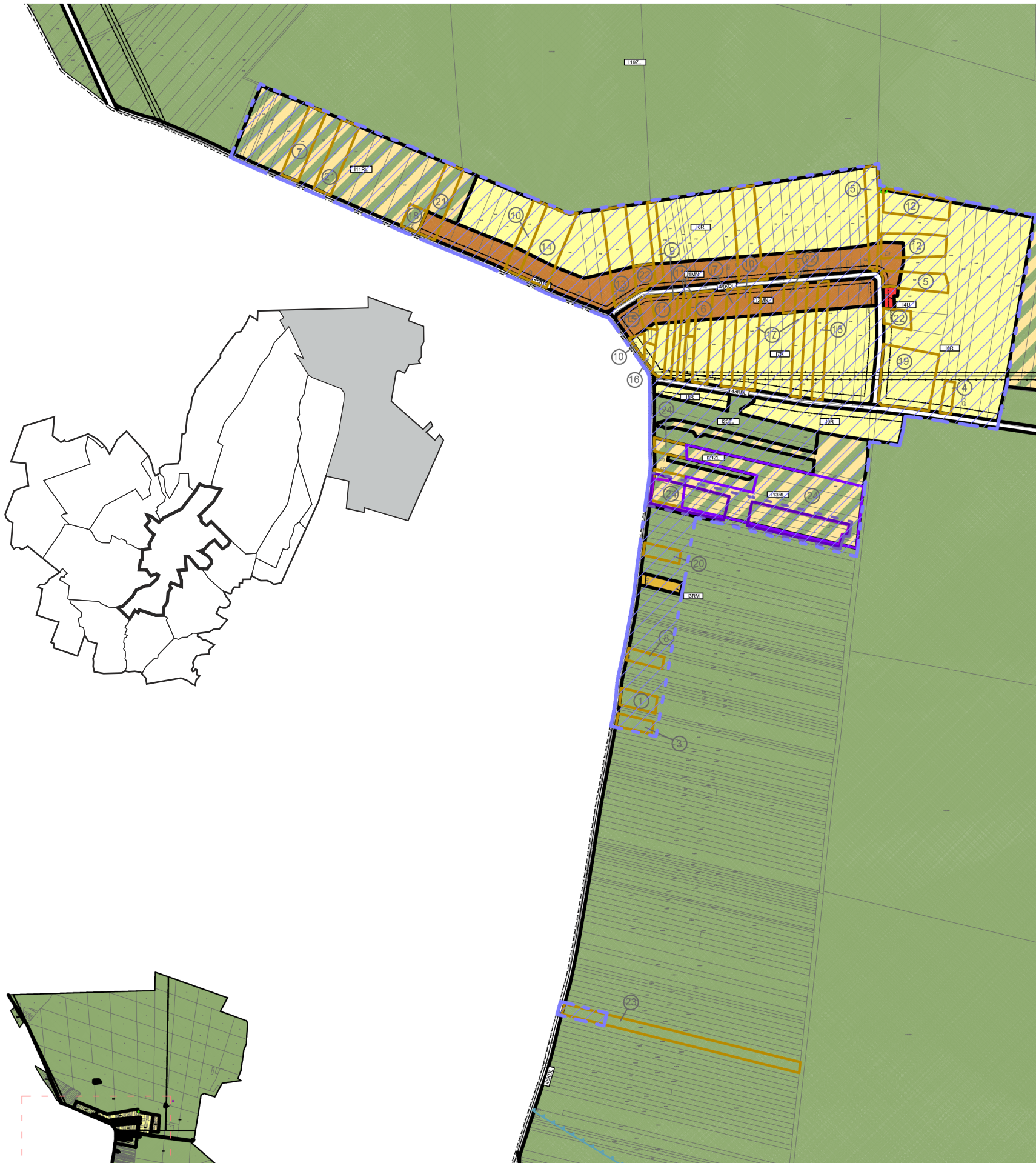
Analiza wniosków została opracowana na podkładzie mapowym i treści
Miejscowego Planu Zagospodarowania Przestrzennego Miasta i Gminy Kunów
(Uchwała Nr LVII/387/06 Rady Miejskiej w Kunowie z dnia 31.05.2006 r.)

OCENA AKTUALNOŚCI STUDIUM UWARUNKOWAŃ I KIERUNKÓW

ZAGOSPODAROWANIA PRZESTRZENNEGO GMINY KUNÓW ORAZ
MIEJSCOWEGO PLANU ZAGOSPODAROWANIA PRZESTRZENNEGO GMINY KUNÓW
WRAZ Z ANALIZĄ ZMIAN W ZAGOSPODAROWANIU PRZESTRZENNYM GMINY KUNÓW
SOŁECTWO - KURZACZE

ZAŁĄCZNIK MAPOWY
ANALIZA WNIOSKÓW DO STUDIUM I PLANU - PLANSZA WYNIKOWA

SKALA 1: 10 000



LEGENDA DO OCENY AKTUALNOŚCI

- ① WNIOSKOWANE PRZEZNACZENIE TERENÓW
- TERENY POD ZABUDOWĘ MIESZKANIOWĄ JEDNORODZINNĄ
- TERENY POD WYDOBYCIE KOPALNIANE
- OBZARY GÓRNICZE
- TERENY GÓRNICZE
- ZŁOŻA
- OBSZARY DO OBJĘCIA MIEJSCOWYMI PLANAMI ZAGOSPODAROWANIA PRZESTRZENNEGO

Opracowanie:



25-553 KIELCE, UL. KLONOWA 55 lokal 4-5
TEL. KONTAKT.: 502 333 392, 502 109 118
E-MAIL: archiplaneo@onet.eu, www.archiplaneo.pl

Analiza wniosków została opracowana na podstawie mapowym i treści
Miejscowego Planu Zagospodarowania Przestrzennego Miasta i Gminy Kunów
(Uchwała Nr LVII/387/06 Rady Miejskiej w Kunowie z dnia 31.05.2006 r.)

OCENA AKTUALNOŚCI STUDIUM UWARUNKOWAŃ I KIERUNKÓW

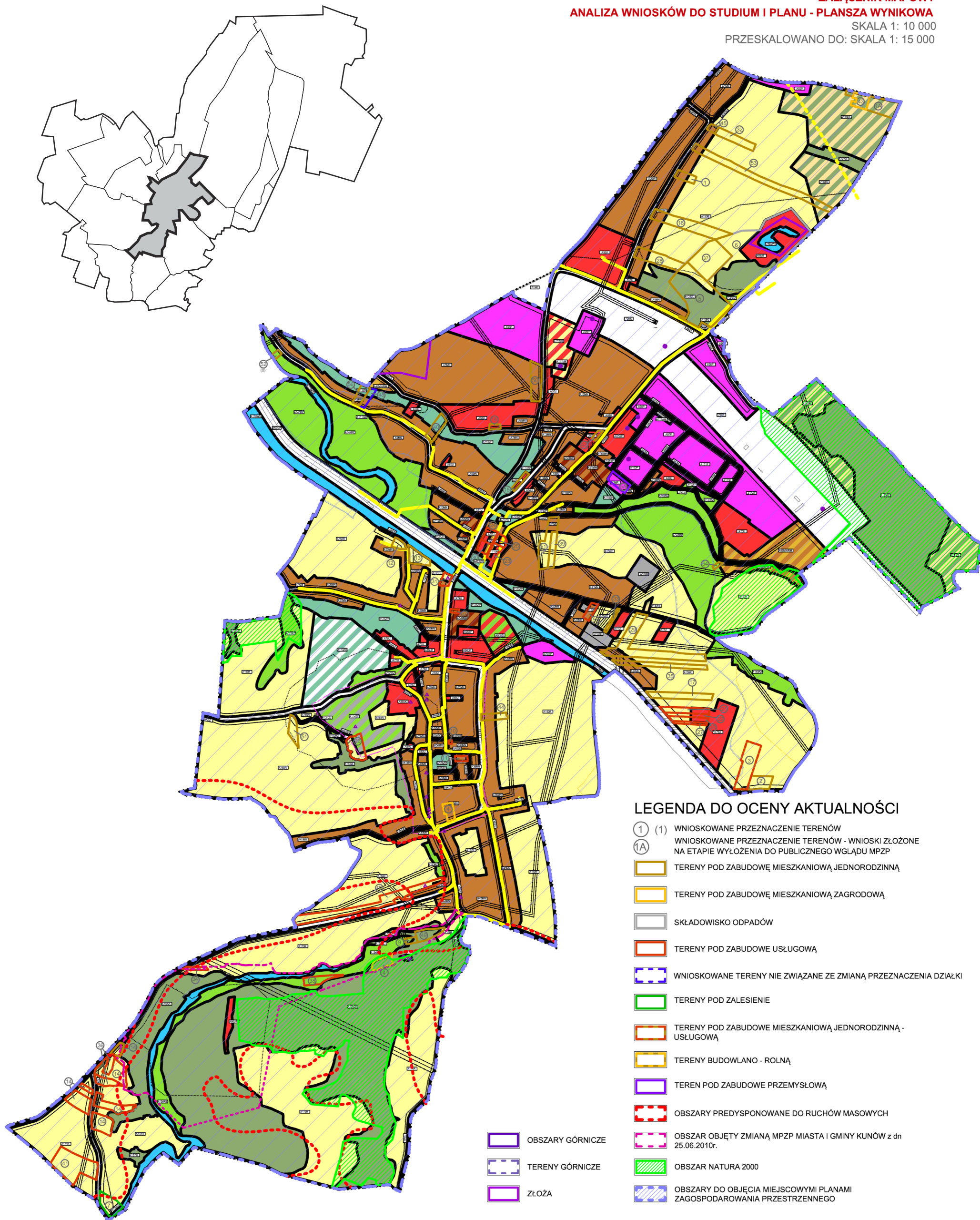
ZAGOSPODAROWANIA PRZESTRZENNEGO GMINY KUNÓW ORAZ
MIEJSCOWEGO PLANU ZAGOSPODAROWANIA PRZESTRZENNEGO GMINY KUNÓW
WRAZ Z ANALIZĄ ZMIAN W ZAGOSPODAROWANIU PRZESTRZENNYM GMINY KUNÓW
MIASTO- KUNÓW

ZAŁĄCZNIK MAPOWY

ANALIZA WNIOSKÓW DO STUDIUM I PLANU - PLANSZA WYNIKOWA

SKALA 1: 10 000

PRZESKALOWANO DO: SKALA 1: 15 000



Analiza wniosków została opracowana na podstawie mapowym i treści
Miejscowego Planu Zagospodarowania Przestrzennego Miasta i Gminy Kunów
(Uchwała Nr LVII/387/06 Rady Miejskiej w Kunowie z dnia 31.05.2006 r.)

Opracowanie:



25-553 KIELCE, UL. KLONOWA 55 lokal 4-5
TEL. KONTAKT.: 502 333 392, 502 109 118
E-MAIL: archiplaneo@onet.eu, www.archiplaneo.pl