

**RADA MIEJSKA**  
w Kunowie

Uchwała Nr. XIX/111/12  
Rady Miejskiej w Kunowie  
z dnia 26.11.2015

**w sprawie określenia wzorów formularzy informacji i deklaracji podatkowych wraz danymi o nieruchomościach.**

Na podstawie art. 18 ust. 2 pkt 8 ustawy z dnia 8 marca 1990r o samorządzie gminnym (tekst jednolity: Dz.U. z 2015r poz. 1515 ze zm.), art. 6a ust. 11 ustawy z dnia 15 listopada 1984r o podatku rolnym (tekst jednolity: Dz.U. z 2013r poz. 1381), art. 6 ust. 13 ustawy z dnia 12 stycznia 1991r o podatkach i opłatach lokalnych (tekst jednolity: Dz.U. z 2014r poz. 849 ze zm.) i art. 6 ust. 9 ustawy z dnia 30 października 2002r o podatku leśnym ( tekst jednolity: Dz.U. z 2013r poz. 465 ze zm.) uchwała się co następuje:

§1

Określa się wzór informacji o nieruchomościach i obiektach budowlanych, gruntach rolnych i lasach stanowiący załącznik nr 1 do niniejszej uchwały

§2

Określa się wzór deklaracji na podatek od nieruchomości stanowiący załącznik nr 2 do niniejszej uchwały

§3

Określa się wzór deklaracji na podatek rolny, stanowiący załącznik nr 3 do niniejszej uchwały

§4

Określa się wzór deklaracji na podatek leśny stanowiący załącznik nr 4 do niniejszej uchwały

§5

Określa się wzór danych o nieruchomościach stanowiący załącznik nr 5 do niniejszej uchwały

§6

Wykonanie Uchwały powierza się Burmistrzowi Miasta i Gminy Kunów

PRZEWODNICZĄCY  
RADY MIEJSKIEJ  
w Kunowie

*Szymon Pajdak*  
Szymon Pajdak

§7

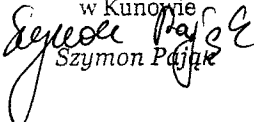
Traci moc Uchwała Nr XVIII/124/11 Rady Miejskiej w Kunowie z dnia 24 listopada 2011 r. w sprawie określenia wzorów formularzy informacji i deklaracji podatkowych, wraz z danymi o nieruchomościach oraz zwolnieniach i ulgach podatkowych. Traci moc Uchwała Nr XX/128/11 Rady Miejskiej w Kunowie z dnia 29 grudnia 2011 r. w sprawie zmiany Uchwały Rady Miejskiej w Kunowie Nr XVIII/124/11 z dnia 24 listopada 2011 roku w sprawie określenia wzorów formularzy informacji i deklaracji podatkowych, wraz z danymi o nieruchomościach i ulgach podatkowych. Traci moc Uchwała Nr XLVI/326/13 Rady Miejskiej w Kunowie z dnia 28 listopada 2013 r. w sprawie zmiany Uchwały Rady Miejskiej w Kunowie Nr XVIII/124/11 z dnia 24 listopada 2011 roku w sprawie określenia wzorów formularzy informacji i deklaracji podatkowych, wraz z danymi o nieruchomościach i ulgach podatkowych.

§8

Uchwała podlega ogłoszeniu w Dzienniku Urzędowym Województwa Świętokrzyskiego.

§9

Uchwała wchodzi w życie po upływie 14 dni od dnia ogłoszenia w Dzienniku Urzędowym Województwa Świętokrzyskiego i ma zastosowanie od dnia 1 stycznia 2016 roku.

PRZEWODNICZĄCY  
RADY MIEJSKIEJ  
w Kunowie  
  
Szymon Pajek

**INFORMACJA O NIERUCHOMOŚCIACH I OBIEKTACH BUDOWLANYCH,  
GRUNTACH ROLNYCH I LASACH**

Rok

<b>Podstawa prawna</b>	Ustawa z dnia 12 stycznia 1991 r. o podatkach i opłatach lokalnych (tekst jedn.: Dz. U. z 2014, poz. 849 ze zm.); Ustawa z dnia 15 listopada 1984 r. o podatku rolnym (tekst jedn.: Dz. U. z 2013 r. poz. 1381 ze zm.); Ustawa z dnia 30 października 2002r. o podatku leśnym (Dz.U. z 2013r. poz. 465ze zm.)
<b>Składający</b>	Formularz przeznaczony dla osób fizycznych będących: a) właścicielami nieruchomości lub obiektów budowlanych, posiadaczami samoistnymi nieruchomości lub obiektów budowlanych, użytkownikami wieczystymi gruntów, posiadaczami nieruchomości lub ich części albo obiektów budowlanych lub ich części, stanowiących własność Skarbu Państwa lub jednostki samorządu terytorialnego b) właścicielami gruntów, posiadaczami samoistnymi gruntów, użytkownikami wieczystymi gruntów, posiadaczami gruntów stanowiących własność Skarbu Państwa lub jednostki samorządu terytorialnego c) właścicielami lasów, posiadaczami samoistnymi lasów, użytkownikami wieczystymi lasów, posiadaczami lasów stanowiących własność Skarbu Państwa lub jednostki samorządu terytorialnego
<b>Termin składania</b>	W terminie 14 dni od zaistnienia okoliczności mających wpływ na powstanie bądź wygaśnięcie obowiązku podatkowego lub zaistnienia zdarzenia mającego wpływ na wysokość podatku.
<b>Miejsce składania</b>	<b>Burmistrz Miasta i Gminy Kunów, ul. Warszawska 45B, 27-415 Kunów</b>

**A. OBOWIĄZEK ZŁOŻENIA INFORMACJI**

**1. Okoliczność powodująca obowiązek złożenia informacji**

Informacja składana po raz pierwszy

korekta uprzednio złożonej informacji

Data nabycia/data zmiany \_\_\_\_\_ r.

**2. Forma władania**

Właściciel  Współwłaściciel  Współwłaściciel nie prowadzący gospodarstwa rolnego w całości  Współwłaściciel prowadzący gospodarstwo rolne w całości  Posiadacz samoistny  Współposiadacz samoistny  Użytkownik wieczysty  Współużytkownik wieczysty  Posiadacz zależny (np. dzierżawca, najemca)  Współposiadacz zależny (np. dzierżawca, najemca)

**B.1 DANE PODATNIKA**

3. Nazwisko, Pierwsze Imię, drugie imię

5. Imię ojca, imię matki

6 Numer PESEL/NIP\*

7. Data urodzenia (należy wypełnić gdy nr PESEL nie został nadany)

8. Identyfikator REGON

9. Klasa PKD (wypełnia się jeżeli w przedmiocie opodatkowania prowadzona jest działalność gospodarcza)

**B.2 ADRES ZAMIESZKANIA**

10. Kraj

11. Województwo

12 Powiat

13 Gmina

14. Ulica

15. Nr domu/nr lokalu

16. Miejscowość

17. Kod pocztowy

18. Poczta

19. Urząd skarbowy

20. Telefon kontaktowy

**B.3 DANE WSPÓŁMAŁŻONKA (należy wypełnić jeżeli współmałżonek jest współwłaścicielem nieruchomości wykazywanych w informacji)**

21. Nazwisko, Pierwsze Imię, drugie imię

23. Imię ojca, imię matki

24. Numer PESEL/NIP\*

25. Data urodzenia (należy wypełnić gdy nr PESEL nie został nadany)

26. Identyfikator REGON

27. Klasa PKD (wypełnia się jeżeli w przedmiocie opodatkowania prowadzona jest działalność gospodarcza)

**B.2 ADRES ZAMIESZKANIA MAŁŻONKA (jeżeli jest inny niż podatnika)**

28. Kraj

29. Województwo

30 Powiat

31 Gmina

32. Ulica

33. Nr domu/nr lokalu

34. Miejscowość

35. Kod pocztowy

36. Poczta

\* PESEL- w przypadku osób fizycznych

NIP - \*Wypełniają osoby fizyczne prowadzące działalność gospodarczą oraz osoby zarejestrowane jako podatnicy podatku VAT

# I PODATEK OD NIERUCHOMOŚCI

C. DANE DOTYCZĄCE PRZEDMIOTÓW OPODATKOWANIA (z wyjątkiem zwolnionych)			
C.1 POWIERZCHNIA GRUNTÓW			
Wyszczególnienie			Podstawa opodatkowania w m <sup>2</sup>
1. związane z prowadzeniem działalności gospodarczej, bez względu na sposób zakwalifikowania w ewidencji gruntów i budynków			
2. pod wodami powierzchniowymi stojącymi lub wodami powierzchniowymi płynącymi jezior i zbiorników sztucznych			
3. pozostałe, w tym zajęte na prowadzenie odpłatnej statutowej działalności pożytku publicznego przez organizacje pożytku publicznego			
4. niezabudowanych objętych obszarem rewitalizacji, o którym mowa w ustawie z dnia 9 października 2015 r. o rewitalizacji (Dz. U. 2015 poz. 1777), i położonych na terenach, dla których miejscowy plan zagospodarowania przestrzennego przewiduje przeznaczenie pod zabudowę mieszkaniową, usługową albo zabudowę o przeznaczeniu mieszanym obejmującym wyłącznie te rodzaje zabudowy, jeżeli od dnia wejścia w życie tego planu w odniesieniu do tych gruntów upłynął okres 4 lat, a w tym czasie nie zakończono budowy zgodnie z przepisami prawa budowlanego			
C.2 POWIERZCHNIA UŻYTKOWA BUDYNKÓW LUB ICH CZĘŚCI (Do powierzchni użytkowej budynku lub jego części należy zaliczyć powierzchnię mierzoną, po wewnętrznej długości ścian na wszystkich kondygnacjach, z wyjątkiem powierzchni klatek schodowych oraz szybów dźwigowych. Za kondygnację uważa się również garaże podziemne, piwnice, sutereny i poddasza użytkowe)			
Wyszczególnienie	w tym kondygnacji o wysokości		Powierzchnia ogółem m <sup>2</sup>
	od 1,40 do 2,20 m (wpisać 50% powierzchni)	powyżej 2,20 m	
1. Mieszkalne			m <sup>2</sup>
2. Związane z prowadzeniem działalności gospodarczej oraz od budynków mieszkalnych lub ich części zajętych na prowadzenie działalności gospodarczej- powierzchnia użytkowa ogółem			m <sup>2</sup>
3. Zajętych na prowadzenie działalności gospodarczej w zakresie obrotu kwalifikowanym materiałem siewnym- powierzchnia użytkowa ogółem			m <sup>2</sup>
4. Związanych z udzielaniem świadczeń zdrowotnych w rozumieniu przepisów o działalności leczniczej zajętych przez podmioty udzielające tych świadczeń- powierzchnia użytkowa ogółem			m <sup>2</sup>
5. Pozostałych, w tym zajętych na prowadzenie odpłatnej statutowej działalności pożytku publicznego przez organizacje pożytku publicznego – powierzchnia użytkowa ogółem			m <sup>2</sup>
C.3 WARTOŚĆ BUDOWLI LUB ICH CZĘŚCI ZWIĄZANYCH Z PROWADZENIEM DZIAŁALNOŚCI GOSPODARCZEJ (według wartości określonej w art. 4 ust. 1 pkt 3 i ust. 3 ustawy o podatkach i opłatach lokalnych)			
			Podstawa opodatkowania w zł z dokładnością do 1 zł
<b>Budowle</b>			<b>zł</b>
D. INFORMACJA O ZWOLNIENIACH W PODATKU OD NIERUCHOMOŚCI			
1. budynki gospodarcze lub ich części położone na gruntach gospodarstw rolnych, służące wyłącznie działalności rolniczej			m <sup>2</sup>
2. inne (podać rodzaj, powierzchnię gruntów, budynków, budowli zwolnionych oraz przepis prawa - z jakiego tytułu występuje zwolnienie, np. nieużytki, grunty zadrzewione i zakrzewione)			

## II PODATEK ROLNY

E. DANE DOTYCZĄCE PRZEDMIOTU OPODATKOWANIA (włącznie ze zwolnieniami)				
Klasy użytków wynikające z ewidencji gruntów	Powierzchnia gruntu w hektarach fizycznych			Ogółem ha
	Grunty orne	Sady	Łąki i pastwiska	
I				
II				
III	x	x		
III a			x	
III b			x	
IV	x	x		
IV a			x	
IV b			x	
V				
VI				
VIz				
Razem				
<b>Grunty rolne zabudowane I-IVb</b>				
<b>Grunty rolne zabudowane V-VI</b>				
<b>Rowy</b>				
<b>Grunty zadrzewione, zakrzewione na użytkach rolnych</b>				
<b>Grunty dla których nie można ustalić przelicznika</b>				
<b>Grunty pod stawami zarybionymi</b>	łososiem, trocią, głowacimą, palią i pstrągiem			
	innymi gatunkami ryb			
<b>Grunty pod stawami niezarybionymi</b>				
<b>RAZEM</b>				
F. ZWOLNIENIA I ULGI W PODATKU ROLNYM				
1. Użytki rolne klasy V, VI, VIz oraz grunty zadrzewione i zakrzewione na użytkach rolnych				
2. inne (podać rodzaj, powierzchnię gruntów, zwolnionych oraz przepis prawa - z jakiego tytułu występuje zwolnienie, np. grunty przeznaczone na utworzenie nowego gospodarstwa rolnego lub powiększenie już istniejącego)				

PRZEWODNICZĄCY  
RADY MIEJSKIEJ

w Kunowie

*Szymon Paździ*  
Szymon Paździ

### III PODATEK LEŚNY

G. DANE DOTYCZĄCE LASÓW NIE PODLEGAJĄCYCH ZWOLNIENIU	
Rodzaj lasu	Powierzchnia w ha.
1. Lasy	
2. Lasy wchodzące w skład rezerwatów przyrody	
3. Lasy wchodzące w skład parków narodowych	
H. INFORMACJA O ZWOLNIENIACH W PODATKU LEŚNYM	
1. Lasy z drzewostanem do lat 40	
2. Inne (podać rodzaj, powierzchnię lasów, zwolnionych oraz przepis prawa - z jakiego tytułu występuje zwolnienie)	

### V. INFORMACJE DODATKOWE

H. POŁOŻENIE GRUNTÓW NA TERENIE INNYCH GMIN		
Nazwa gminy	Powierzchnia użytków rolnych w ha fizycznych/ ha przeliczeniowych	
I. ADRES DO KORESPONDENCJI/ADRES DO DORECZEŃ W KRAJU (jeżeli jest inny niż zamieszkania)		
10. Kraj	11. Województwo	12. Powiat
13. Gmina	14. Ulica	15. Nr domu/nr lokalu
16. Miejscowość	17. Kod pocztowy	18. Poczta
19. Urząd skarbowy	20. Telefon kontaktowy	

J. OŚWIADCZENIE I PODPIS SKŁADAJĄCEGO / OSOBY REPREZENTUJĄCEJ SKŁADAJĄCEGO	
Oświadczam, że są mi znane przepisy Kodeksu karnego skarbowego o odpowiedzialności za podanie danych niezgodnych z rzeczywistością	
36. data (dzień-miesiąc-rok)	Podpis podatnika lub osoby reprezentującej podatnika
Załącznik ZN-1 <input type="checkbox"/> tak .....szt <input type="checkbox"/> nie	Podpis podatnika-współmałżonka lub osoby reprezentującej
K. ADNOTACJE ORGANU PODATKOWEGO	
Uwagi organu podatkowego	
Data wypełnienia (dzień-miesiąc-rok)	Podpis przyjmującego formularz

- Zgodnie z art. 63§ 1 ustawy z dnia 29 sierpnia 1997r. - Ordynacja podatkowa ( tekst jednolity: Dz. U. z 2015r., poz. 613z późn. zm.) podstawy opodatkowania, kwoty podatków, odsetki za zwłokę, opłaty prolongacyjne, procentowanie nadpłat oraz wynagrodzenia przysługujące płatnikom zaokrągla się do pełnych złotych, w ten sposób, że końcówki kwot wynoszące mniej niż 50 groszy pomija się, a końcówki kwot wynoszące 50 i więcej groszy podwyższa się do pełnych złotych.
- O wszelkich zmianach mających wpływ na wysokość zobowiązania podatkowego(powierzchnia ,sposób użytkowania, rodzaj działalności gospodarczej)oraz w przypadku zmiany miejsca zamieszkania(zameldowania)podatnik winien jest zgłosić zaistniałą zmianę w ciągu 14 dni w URZĘDZIE MIASTA I GMINY KUNÓW pok. 202 lub za pośrednictwem poczty na niniejszym formularzu.

RADA MIEJSKA  
w Kunowie

## DEKLARACJA NA PODATEK OD NIERUCHOMOŚCI

Rok

Podstawa prawna:	Ustawa z dnia 12 stycznia 1991 r. o podatkach i opłatach lokalnych (Dz. U. z 2014, poz. 849 ze zm.).
Składający:	Formularz przeznaczony dla osób prawnych, jednostek organizacyjnych oraz spółek niemających osobowości prawnej będących właścicielami nieruchomości lub obiektów budowlanych, posiadaczami samoistnymi nieruchomości lub obiektów budowlanych, użytkownikami wieczystymi gruntów, posiadaczami nieruchomości lub ich części albo obiektów budowlanych lub ich części, stanowiących własność Skarbu Państwa lub jednostki samorządu terytorialnego oraz dla osób fizycznych będących współwłaścicielami lub współposiadaczami z osobami prawnymi, bądź z innymi jednostkami organizacyjnymi nieposiadającymi osobowości prawnej lub ze spółkami nieposiadającymi osobowości prawnej, z wyjątkiem osób fizycznych tworzących wspólnotę mieszkaniową.
Termin składania:	Do 31 stycznia każdego roku podatkowego lub w terminie 14 dni od zaistnienia okoliczności mających wpływ na powstanie (wygaśnięcie) obowiązku podatkowego lub zaistnienia zdarzeń mających wpływ na wysokość podatku.
Miejsce składania:	Organ podatkowy właściwy ze względu na miejsce położenia przedmiotów opodatkowania.

## A. MIEJSCE SKŁADANIA DEKLARACJI

2. Nazwa i adres siedziby organu podatkowego

Burmistrz Miasta i Gminy Kunów ul. Warszawska 45b 27-415 Kunów

## B. OBOWIĄZEK ZŁOŻENIA DEKLARACJI

3. Okoliczności powodujące obowiązek złożenia deklaracji (zaznaczyć właściwy kwadrat):

1. deklaracja roczna (miesiąc – rok) .....  2. korekta deklaracji rocznej (miesiąc – rok) .....

## C. PODMIOT ZOBOWIĄZANY DO ZŁOŻENIA DEKLARACJI

4. Rodzaj podmiotu (zaznaczyć właściwy kwadrat):

1. właściciel, użytkownik lub posiadacz  2. współwłaściciel, współużytkownik lub współposiadacz

## D. DANE PODATNIKA

\* - dotyczy podatnika niebędącego osobą fizyczną    \*\* - dotyczy podatnika będącego osobą fizyczną  
\*\*\* - NIP dotyczy podatnika niebędącego osobą fizyczną / PESEL dotyczy podatnika będącego osobą fizyczną.

## D1. DANE IDENTYFIKACYJNE

5. Rodzaj podatnika (zaznaczyć właściwy kwadrat):

1. osoba fizyczna  2. osoba prawna  3. jednostka organizacyjna, w tym spółka, nieposiadająca osobowości prawnej

6. Nazwa pełna \* / Nazwisko, pierwsze imię, data urodzenia \*\*

7. Nazwa skrócona \* / imię ojca, imię matki \*\*

8. Identyfikator REGON

9. Identyfikator podatkowy \*\*\*

10 Nr KRS

12. PKD

## D.2. ADRES SIEDZIBY \* / ADRES ZAMIESZKANIA \*\*

13. Kraj

14. Województwo

15. Powiat

16. Gmina

17. Ulica

18. Nr domu

19. Nr lokalu

20. Miejscowość

21. Kod pocztowy

22. Poczta

## D.3. ADRES DO KORESPONDENCJI (jeśli jest inny niż adres siedziby)

23. Kraj

24. Województwo

25. Powiat

26. Gmina

27. Ulica

28. Nr domu

29. Nr lokalu

30. Miejscowość

31. Kod pocztowy

32. Poczta

**E. DANE DOTYCZĄCE PRZEDMIOTÓW OPODATKOWANIA NIEPODLEGAJĄCYCH ZWOLNIENIU**

	Podstawa opodatkowania w m (ha) z dokładnością do 1 m <sup>2</sup>	Stawka podatku	Kwota podatku
			zł, gr

**E.1. POWIERZCHNIA GRUNTÓW**

1. Związane z prowadzeniem działalności gospodarczej, bez względu na sposób zakwalifikowania w ewidencji gruntów i budynków	33.	34.	35.
2. pod wodami powierzchniowymi stojącymi lub wodami powierzchniowymi płynącymi jezior i zbiorników sztucznych	36.	37.	38.
3. Pozostałe grunty, w tym zajęte na prowadzenie odpłatnej statutowej działalności pożytku publicznego przez organizacje pożytku publicznego	39.	40.	41.
4. niezabudowanych objętych obszarem rewitalizacji, o którym mowa w ustawie z dnia 9 października 2015 r. o rewitalizacji (Dz. U. 2015 poz. 1777), i położonych na terenach, dla których miejscowy plan zagospodarowania przestrzennego przewiduje przeznaczenie pod zabudowę mieszkaniową, usługową albo zabudowę o przeznaczeniu mieszanym obejmującym wyłącznie te rodzaje zabudowy, jeżeli od dnia wejścia w życie tego planu w odniesieniu do tych gruntów upłynął okres 4 lat, a w tym czasie nie zakończono budowy zgodnie z przepisami prawa budowlanego	42.	43.	44.

**E.2. POWIERZCHNIA BUDYNKÓW LUB ICH CZĘŚCI** (1) Do powierzchni użytkowej budynku lub jego części należy zaliczyć powierzchnię mierzoną, po wewnętrznej długości ścian na wszystkich kondygnacjach, z wyjątkiem powierzchni klatek schodowych oraz szybów dźwigowych. Za kondygnację uważa się również garaże podziemne, piwnice, sutereny i poddasza użytkowe.

	Podstawa opodatkowania w m <sup>2</sup>	Stawka podatku zł gr	Kwota podatku zł gr
1. Budynki mieszkalne - ogółem	45.	46.	47.
w tym			
- od 1,40 do 2,20 m (zaliczyć 50% powierzchni)	48.		
- powyżej 2,20 m	49.		
2. Związane z prowadzeniem działalności gospodarczej oraz części budynków mieszkalnych zajęte na prowadzenie działalności gospodarczej - ogółem	50.	51.	52.
w tym			
- od 1,40 do 2,20 m (zaliczyć 50% powierzchni)	53.		
- powyżej 2,20 m	54.		
3. Zajęte na prowadzenie działalności gospodarczej w zakresie obrotu kwalifikowanym materiałem siewnym - ogółem	55.	56.	57.
w tym			
- od 1,40 do 2,20 m (zaliczyć 50% powierzchni)	58.		
- powyżej 2,20 m	59.		
4. Związane z udzielaniem świadczeń zdrowotnych w rozumieniu przepisów o działalności leczniczej, zajętych przez podmioty udzielające tych świadczeń	60.	61.	62.
w tym			
- od 1,40 do 2,20 m (zaliczyć 50% powierzchni)	63.		
- powyżej 2,20 m	64.		
5. Pozostałe, w tym zajęte na prowadzenie odpłatnej statutowej działalności pożytku publicznego przez organizacje pożytku publicznego - ogółem	65.	66.	67.
w tym			
- od 1,40 do 2,20 m (zaliczyć 50% powierzchni)	68.		
- powyżej 2,20 m	69.		

1) Należy podać z dokładnością do czterech miejsc po przecinku.



**E.3. WARTOŚĆ BUDOWLI LUB ICH CZĘŚCI ZWIĄZANYCH Z PROWADZENIEM DZIAŁALNOŚCI****GOSPODARCZEJ**

	Podstawa opodatkowania w zł z dokładnością do 1 zł	Stawka podatku	Kwota podatku
			zł, gr
1 Budowle	70.	71.	72.
	zł	2 %	,

**F. ŁĄCZNA KWOTA PODATKU**

Kwota podatku (po zaokrągleniu do pełnych zł *) ***)	73.
Suma kwot z części E.1, E.2 i E.3	zł
W przypadku gdy kwota podatku nie przekracza 100zł podatek płatny jest jednorazowo w terminie płatności pierwszej raty	

**G. INFORMACJA O ZWOLNIENIACH W PODATKU OD NIERUCHOMOŚCI**

(podać powierzchnię nieruchomości zwolnionej oraz przepis prawa z tytułu jakiego występuje zwolnienie)

**H. INFORMACJA O ZAŁĄCZNIKACH**

(do niniejszej deklaracji dołączono)

74. Liczba załączników ZN-1/A

**I. OŚWIADCZENIE I PODPIS PODATNIKA / OSOBY REPREZENTUJĄCEJ PODATNIKA**

Oświadczam, że są mi znane przepisy Kodeksu karnego skarbowego o odpowiedzialności za podanie danych niezgodnych z rzeczywistością.

75. Imię	76. Nazwisko	
77. Data wypełnienia deklaracji (dzień - miesiąc - rok)	78. Podpis (pieczęć) podatnika / osoby reprezentującej podatnika 2)	79. Telefon kontaktowy

**J. ADNOTACJE ORGANU PODATKOWEGO**

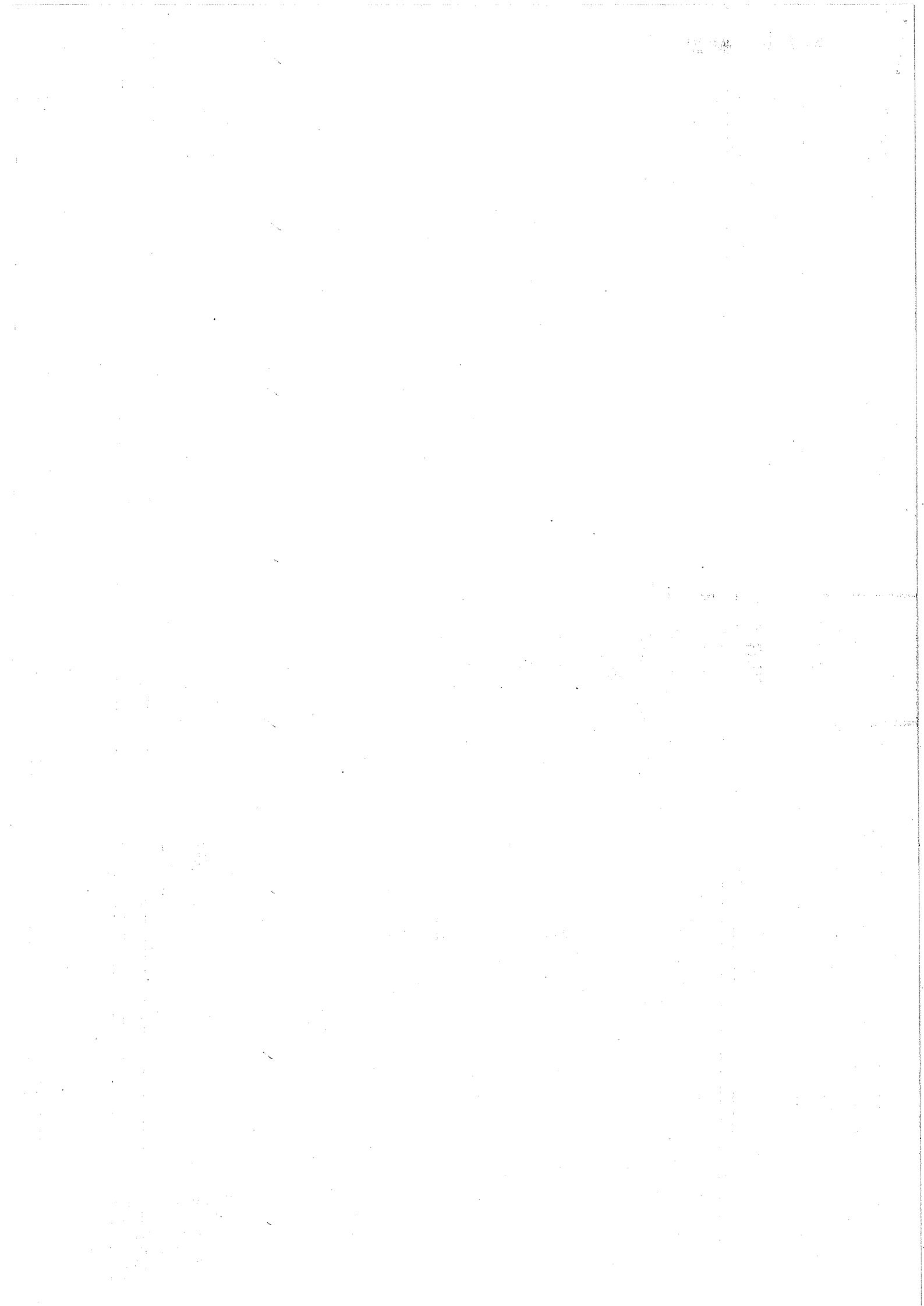
80. Uwagi organu podatkowego	
81. Data (dzień - miesiąc - rok)	82. Podpis przyjmującego formularz

2) Niepotrzebne skreślić.

**\*\*\*) Pouczenie**

Niniejsza deklaracja stanowi podstawę do wystawienia tytułu wykonawczego, zgodnie z przepisami ustawy z dnia 17 czerwca 1966r. o postępowaniu egzekucyjnym w administracji (Dz.U. z 2014r, poz. 1619 z późn. zm.).

\* Zgodnie z art. 63 § 1 ustawy z dnia 29 sierpnia 1997 r. – Ordynacja podatkowa (tekst jednolity: Dz.U. z 2015 r. poz.613 ze zm.), podstawy opodatkowania, kwoty podatków, odsetki za zwłokę, opłaty prolongacyjne, oprocentowanie nadpłat oraz wynagrodzenia przysługujące płatnikom zaokrągla się do pełnych złotych, w ten sposób, że końcówki kwot wynoszące mniej niż 50 groszy pomija się, a końcówki kwot wynoszące 50 i więcej groszy podwyższa się do pełnych złotych.



**RADA MIEJSKA**  
w Kunowie

Załącznik Nr 3  
do Uchwały Nr... XIV/111/15...  
Rady Miejskiej w Kunowie z dnia 26.11.2015r.

**DEKLARACJA NA PODATEK ROLNY**

1. Rok

Podstawa prawna:	Ustawa z dnia 15 listopada 1984r. o podatku rolnym (Dz. U. z 2013r. poz. 1381 ze zm.)
Składający:	Formularz przeznaczony dla osób prawnych, jednostek organizacyjnych oraz spółek nieposiadających osobowości prawnej będących właścicielami gruntów, posiadaczami samoistnymi gruntów, użytkownikami wieczystymi gruntów, posiadaczami gruntów stanowiących własność Skarbu Państwa lub jednostki samorządu terytorialnego oraz dla osób fizycznych będących współwłaścicielami lub współposiadaczami z osobami prawnymi lub z jednostkami organizacyjnymi, w tym spółkami, nieposiadającymi osobowości prawnej.
Termin składania:	Do 15 stycznia każdego roku podatkowego lub w terminie 14 dni od zaistnienia okoliczności mających wpływ na powstanie (wygaśnięcie) obowiązku podatkowego, zaistnienia zdarzeń mających wpływ na wysokość podatku lub zmiany.
Miejsce składania:	Organ podatkowy właściwy ze względu na miejsce położenia nieruchomości.

**A. MIEJSCE SKŁADANIA DEKLARACJI**

2. Nazwa i adres siedziby organu podatkowego

Burmistrz Miasta i Gminy Kunów ul. Warszawska 45b 27-415 Kunów

**B. OBOWIĄZEK ZŁOŻENIA DEKLARACJI**

3. Okoliczności powodujące obowiązek złożenia deklaracji (zaznaczyć właściwy kwadrat):

1. deklaracja roczna (miesiąc-rok).....

2. korekta deklaracji rocznej (miesiąc-rok).....

**C. PODMIOT ZOBOWIĄZANY DO ZŁOŻENIA DEKLARACJI**

4. Rodzaj podmiotu (zaznaczyć właściwy kwadrat):

1. właściciel, użytkownik lub posiadacz

2. współwłaściciel, współużytkownik lub współposiadacz

**D. DANE PODATNIK**

\* - dotyczy podatnika niebędącego osobą fizyczną      \*\* - dotyczy podatnika będącego osobą fizyczną      \*\*\* - NIP lub PESEL

**D.1. DANE IDENTYFIKACYJNE**

5. Rodzaj podatnika (zaznaczyć właściwy kwadrat):

1. osoba fizyczna

2. osoba prawna

3. jednostka organizacyjna, w tym spółka, nieposiadająca osobowości prawnej

6. Nazwa pełna \* / Nazwisko \*\*

7. Nazwa skrócona \* / Pierwsze imię, drugie imię \*\*

8. Identyfikator REGON

9. Identyfikator Podatkowy\*\*\*

10. Nr KRS

11. PKD

**D.2. ADRES SIEDZIBY \* / ADRES ZAMIESZKANIA \*\***

12. Kraj

13. Województwo

14. Powiat

15. Gmina

16. Ulica

17. Nr domu

18. Nr lokalu

19. Miejscowość

20. Kod pocztowy

21. Poczta

**D.3. ADRES DO KORESPONDENCJI / ADRES DO DORECZEŃ W KRAJU (jeśli jest inny niż adres siedziby)**

22. Kraj

23. Województwo

24. Powiat

25. Gmina

26. Ulica

27. Nr domu

28. Nr lokalu

29. Miejscowość

30. Kod pocztowy

31. Poczta

**E. DANE DOTYCZĄCE PRZEDMIOTÓW OPODATKOWANIA (włącznie ze zwolnionymi)**

	Klasy użytków rolnych wynikające z ewidencji gruntów i budynków	Powierzchnia gruntu w hektarach fizycznych <sup>1)</sup>	Przelicznik	Powierzchnia gruntu w ha przeliczeniowych
		a	b	c
<b>Grunty orne</b>	I	32		33
	II	34		35
	IIIa	36		37
	IIIb	38		39
	IVa	40		41
	IVb	42		43
	V	44		45
<b>Łąki i pastwiska</b>	VI	46		47
	I	48		49
	II	50		51
	III	52		53
	IV	54		55
	V	56		57
<b>Sady</b>	VI	58		59
	I	60		61
	II	62		63
	IIIa	66		67
	IIIb	94		95
	IVa	96		97
	IVb	98		99
	V	100		101
	VI	102		103
<b>Grunty rolne zabudowane I-IVb</b>			1,0	
<b>Grunty rolne zabudowane V-VI</b>				
<b>Rowy</b>			0,20	
<b>Grunty zadrzewione i zakrzewione na użytkach rolnych</b>			0,20	
<b>Grunty pod stawami niezarybionymi</b>			0,20	
<b>Grunty pod stawami zarybionymi</b>				
	a) zarybione, łososiem, trocią, głowacimą, palia i pstrągiem	142.	1,0	143
	b) zarybione innymi gatunkami ryb niż w poz. a)	144.	0,20	145.
<b>Grunty dla których nie można ustalić przelicznika</b>			1,0	
<b>Łączna powierzchnia użytków rolnych stanowiących gospodarstwo rolne podlegających opodatkowaniu</b>				
	147. Powierzchnia w ha fizycznych	148. Powierzchnia w ha przeliczeniowych		

<b>Łączna kwota podatku od gospodarstw rolnych</b>		
Łącznie powierzchnia w ha przeliczeniowych		149
Stawka podatku		150
Kwota podatku (w pełnych złotych)		151
<b>Łączna powierzchnia użytków rolnych nie stanowiących gospodarstw rolnych podlegających opodatkowaniu</b>		
152. Powierzchnia w ha.	153. Stawka podatku	154. Kwota podatku (w pełnych złotych)

**F. INFORMACJA O ZWOLNIENIACH I ULGACH PODATKOWYCH** (podać powierzchnię nieruchomości zwolnionej oraz przepis prawa z jakiego tytułu występuje zwolnienie)

**G. OŚWIADCZENIE I PODPIS PODATNIKA / OSOBY REPREZENTUJĄCEJ PODATNIKA**

Oświadczam, że sa mi znane przepisy Kodeksu karnego skarbowego o odpowiedzialności za podanie danych niezgodnych z rzeczywistością.

157. Imię	158. Nazwisko	
159. Data wypełnienia deklaracji (dzień - miesiąc - rok)	160. Podpis (pieczęć) podatnika / osoby reprezentującej podatnika 2)	161. Telefon kontaktowy

**H. ADNOTACJE ORGANU PODATKOWEGO**

162. Uwagi organu podatkowego	
163. Data (dzień - miesiąc - rok)	164. Podpis przyjmującego formularz

\*\*\*) Pouczenie

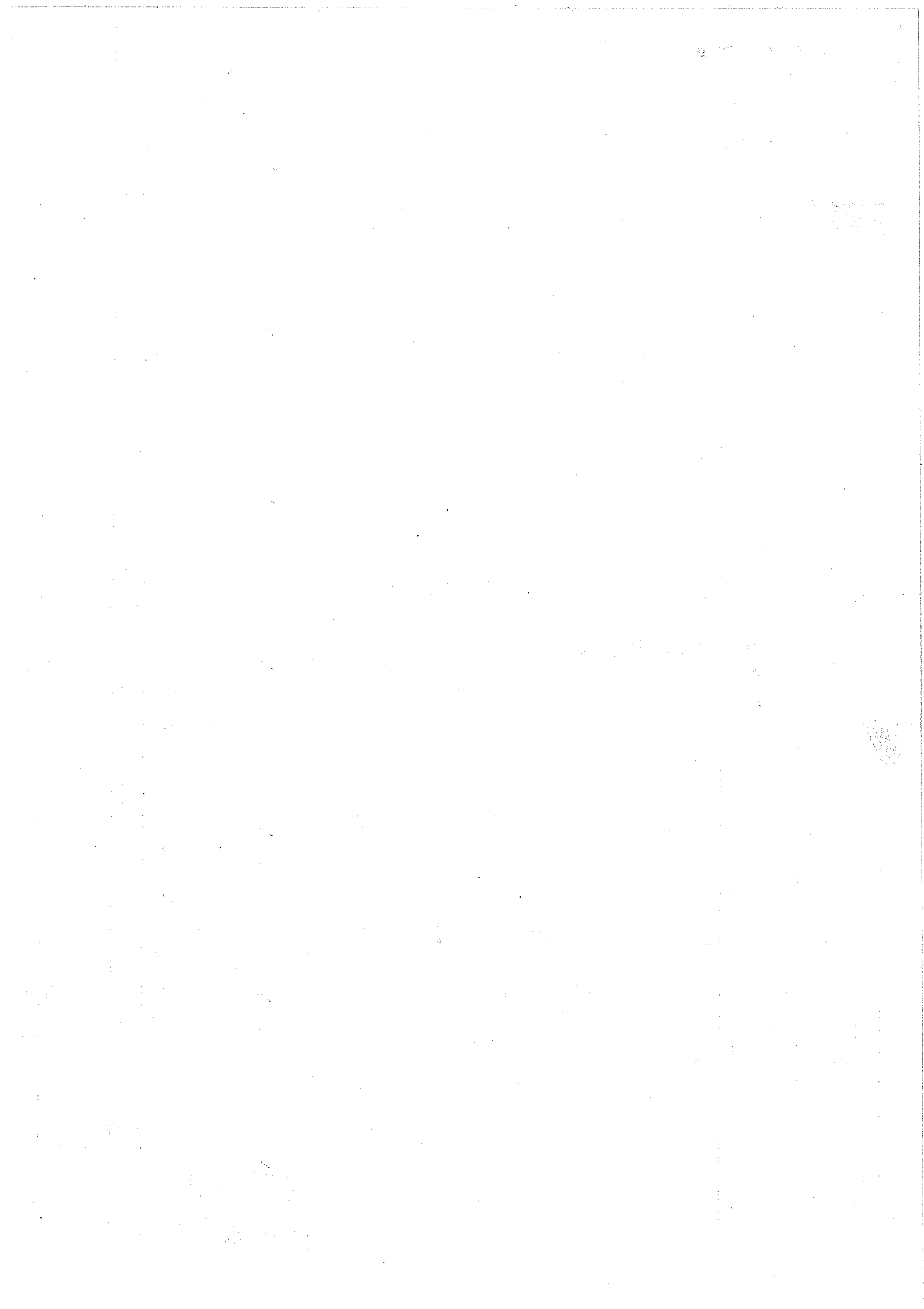
Niniejsza deklaracja stanowi podstawę do wystawienia tytułu wykonawczego, zgodnie z przepisami ustawy z dnia 17 czerwca 1966r. o postępowaniu egzekucyjnym w administracji (Dz.U. z 2014 r. poz. 1619, ze zm.).

\* Zgodnie z art. 63 § 1 ustawy z dnia 29 sierpnia 1997 r. – Ordynacja podatkowa (tekst jednolity: Dz.U. z 2015 r. poz.613 ze zm.), podstawy opodatkowania, kwoty podatków, odsetki za zwłokę, opłaty prolongacyjne, oprocentowanie nadpłat oraz wynagrodzenia przysługujące płatnikom zaokrąglą się do pełnych złotych, w ten sposób, że końcówki kwot wynoszące mniej niż 50 groszy pomija się, a końcówki kwot wynoszące 50 i więcej groszy podwyższa się do pełnych złotych.

- 1) Należy podać z dokładnością do czterech miejsc po przecinku.
- 2) Niepotrzebne skreślić

PRZEWODNICZĄCY  
RADY MIEJSKIEJ

w Kunowie  
Szymon Pająk



RADA MIEJSKA  
w Kunowie

## DEKLARACJA NA PODATEK LEŚNY

1. Rok

Podstawa prawna:	Ustawa z dnia 30 października 2002 r. o podatku leśnym (Dz.U. z 2013 poz 465 z późn. zm.)
Składający:	Formularz przeznaczony dla osób prawnych, jednostek organizacyjnych oraz spółek nieposiadających osobowości prawnej będących właścicielami lasów, posiadaczami samodzielnymi lasów, użytkownikami wieczystymi lasów, posiadaczami lasów stanowiących własność Skarbu Państwa lub jednostki samorządu terytorialnego oraz dla osób fizycznych będących współwłaścicielami lub współposiadaczami z osobami prawnymi lub z jednostkami organizacyjnymi, w tym spółkami, nieposiadającymi osobowości prawnej, dla jednostek organizacyjnych Lasów Państwowych, a także jednostek organizacyjnych
Termin składania:	Do dnia 15 stycznia każdego roku podatkowego lub w terminie 14 dni od zaistnienia okoliczności mających wpływ na powstanie (wygaśnięcie) obowiązku podatkowego lub wysokość opodatkowania.
Miejsce składania:	Organ podatkowy właściwy ze względu na miejsce położenia nieruchomości.

## A. MIEJSCE SKŁADANIA DEKLARACJI

2. Nazwa i adres siedziby organu podatkowego

Burmistrz Miasta i Gminy Kunów, ul. Warszawska 45B, 27- 415 Kunów

## B. OBOWIĄZEK ZŁOŻENIA DEKLARACJI

3. Okoliczności powodujące obowiązek złożenia deklaracji (zaznaczyć właściwy kwadrat):

 1. deklaracja roczna 2. korekta deklaracji rocznej (miesiąc - rok) AAAAAAAAAAU-AAAAAAAAAAAAAAAAAAAAAU

## C. PODMIOT ZOBOWIĄZANY DO ZŁOŻENIA DEKLARACJI

4. Rodzaj podmiotu (zaznaczyć właściwy kwadrat):

 1. właściciel, użytkownik, dzierżawca lub posiadacz 2. współwłaściciel, współużytkownik lub współposiadacz

## D. DANE PODATNIKA

\* - dotyczy podatnika niebędącego osobą fizyczną

\*\* - dotyczy podatnika będącego osobą fizyczną

\*\*\* PESEL w przypadku osób fizycznych

\*\*\*\* NIP w przypadku osób fizycznych prowadzących działalność gospodarczą

## D.1. DANE IDENTYFIKACYJNE

5. Rodzaj podatnika (zaznaczyć właściwy kwadrat):

 1. osoba fizyczna 2. osoba prawna 3. jednostka organizacyjna, w tym spółka, nieposiadająca osobowości prawnej

6. Nazwa pełna \* / Nazwisko \*\*

7. Nazwa skrócona \* / Pierwsze imię, drugie imię \*\*

8. Identyfikator REGON

9. Identyfikator podatkowy \*\*\*\*/\*\*\*\*

11. Nr KRS

12PKD

## D.2. ADRES SIEDZIBY \* / ADRES ZAMIESZKANIA \*\*

13. Kraj

14. Województwo

15. Powiat

16. Gmina

17. Ulica

18. Nr domu

19. Nr lokalu

20. Miejscowość

21. Kod pocztowy

22. Poczta

### E. DANE DOTYCZĄCE LASÓW NIEPODLEGAJĄCYCH ZWOLNIENIU

Rodzaj gruntów leśnych	Powierzchnia w ha z dokładnością do 1m <sup>2</sup> · 1)	Stawka podatku		Kwota podatku	
		zł	gr	zł	gr
1. Lasy	23.	24.		25.	
2. Lasy wchodzące w skład rezerwatów przyrody	26.	27.		28.	
3. Lasy wchodzące w skład parków narodowych	29.	30.		31.	

### F. ŁĄCZNA KWOTA PODATKU

Kwota podatku (w pełnych złotych) ****)	33.
W przypadku gdy kwota podatku nie przekracza 100zł, podatek jest płatny jednorazowo w terminie płatności pierwszej raty.	zł

### G. INFORMACJA O ZWOLNIENIACH W PODATKU LEŚNYM (podać powierzchnię lasu zwolnionego oraz przepis prawa z jakiego tytułu występuje zwolnienie)

### H. OŚWIADCZENIE I PODPIS PODATNIKA / OSOBY REPREZENTUJĄCEJ PODATNIKA

Oświadczam, że są mi znane przepisy Kodeksu karnego skarbowego o odpowiedzialności za podanie danych niezgodnych z rzeczywistością.

33. Imię	34. Nazwisko	37. Telefon kontaktowy
35. Data wypełnienia deklaracji (dzień - miesiąc - rok)	36. Podpis (pieczęć) podatnika /osoby reprezentującej podatnika 2)	

### I. ADNOTACJE ORGANU PODATKOWEGO

38. Uwagi organu podatkowego	
39. Data (dzień - miesiąc - rok)	40. Podpis przyjmującego formularz

#### \*\*\* Pouczenie

Niniejsza deklaracja stanowi podstawę do wystawienia tytułu wykonawczego, zgodnie z przepisami ustawy z dnia 17 czerwca 1966 r. o postępowaniu egzekucyjnym w administracji (Dz.U. z 2014r. poz. 1619późn. zm.).

\* Zgodnie z art. 63 § 1 ustawy z dnia 29 sierpnia 1997 r. – Ordynacja podatkowa (tekst jednolity: Dz.U. z 2015 r. poz.613 ze zm.), podstawy opodatkowania, kwoty podatków, odsetki za zwłokę, opłaty prolongacyjne, oprocentowanie nadpłat oraz wynagrodzenia przysługujące płatnikom zaokrągla się do pełnych złotych, w ten sposób, że końcówki kwot wynoszące mniej niż 50 groszy pomija się, a końcówki kwot wynoszące 50 i więcej groszy podwyższa się do pełnych złotych.

- 1) Należy podać z dokładnością do czterech miejsc po przecinku.
- 2) Niepotrzebne skreślić.

PRZEWODNICZĄCY  
RADY MIEJSKIEJ  
w Kunowie  
*Simon Pajóć*  
Simon Pajóć



ZN-1/A

RADA MIEJSKA  
w Kunowie

Załącznik Nr 5  
Do Uchwały Nr...  
Rady Miejskiej w Kunowie  
z dnia 26.11.2015

## DANE O NIERUCHOMOŚCIACH

W przypadku, gdy podatnik posiada na terenie miasta i gminy więcej nieruchomości należy wypełnić odrębne załączniki.

1. Nr załącznika

### A. PRZEZNACZENIE FORMULARZA

2. Niniejszy formularz stanowi załącznik do (zaznaczyć właściwy kwadrat):

1. deklaracji na podatek od nieruchomości  2. informacji w sprawie podatku od nieruchomości, rolnego, leśnego

### B. DANE PODATNIKA

\* - dotyczy podatnika niebędącego osobą fizyczną

\*\* - dotyczy podatnika będącego osobą fizyczną

\*\*\* PESEL w przypadku osób fizycznych \*\*\*\* NIP w przypadku osób fizycznych prowadzących działalność gospodarczą

### C. DANE IDENTYFIKACYJNE

3. Rodzaj podatnika (zaznaczyć właściwy kwadrat):

1. osoba fizyczna  2. osoba prawna  3. jednostka organizacyjna, w tym spółka, nieposiadająca osobowości prawnej

4. Nazwa pełna \* / Nazwisko \*\*

5. Nazwa skrócona \* / Pierwsze imię, drugie imię \*\*

6. Identyfikator REGON

7. Identyfikator podatkowy\*\*\*\*/\*\*\*\*

### D.1.1. POŁOŻENIE NIERUCHOMOŚCI

9. Położenie nieruchomości (adres)

### D.1.2. TYTUŁ PRAWNY (zaznaczyć właściwy kwadrat):

10. Rodzaj własności

1. własność  2. współwłasność

11. Rodzaj posiadania samoistnego

1. posiadanie  2. współposiadanie

12. Rodzaj użytkowania

1. użytkowanie wieczyste  2. współużytkowanie

13. Rodzaj posiadania zależnego

1. posiadanie  2. współposiadanie

### D.1.3. IDENTYFIKATORY GEODEZYJNE DZIAŁEK, BUDYNKÓW, LOKALI <sup>1)</sup>

14. Działki (nr działki, obręb)

15. Powierzchnia działki

16. Budynek

17. Powierzchnia użytkowa

18. Funkcja budynku

19. Lokale

20. Powierzchnia użytkowa

### D.1.4. KSIĘGA WIECZYSTA

21. Numer księgi wieczystej (zbioru dokumentów) gruntu

22. Numer księgi wieczystej (zbioru dokumentów) lokalu

23. Nazwa sądu

1) Identyfikatory wykazuje się, jeżeli zostały nadane.

### D.2.1 POŁOŻENIE NIERUCHOMOŚCI

24. Położenie nieruchomości (adres)

### D.2.2 TYTUŁ PRAWNY (zaznaczyć właściwy kwadrat)

25. Rodzaj własności

1. własność  2. współwłasność

26. Rodzaj posiadania samoistnego

1. posiadanie  2. współposiadanie

27. Rodzaj użytkowania

1. użytkowanie wieczyste  2. współużytkowanie

28. Rodzaj posiadania zależnego

1. posiadanie  2. współposiadanie

### D.2.3. IDENTYFIKATORY GEODEZYJNE DZIAŁEK, BUDYNKÓW, LOKALI <sup>1)</sup>

29. Działki (nr działki, obręb)

30. Powierzchnia działki

31. Budynki

32. Powierzchnia użytkowa

33. Funkcja budynku

34. Lokale

35. Powierzchnia użytkowa

### D.2.4 KSIĘGA WIECZYSTA

36. Numer księgi wieczystej (zbioru dokumentów) gruntu

37. Numer księgi wieczystej (zbioru dokumentów) lokalu

38. Nazwa sądu

### D.3.1. POŁOŻENIE NIERUCHOMOŚCI

39. Położenie nieruchomości (adres)

### D.3.2 TYTUŁ PRAWNY (zaznaczyć właściwy kwadrat)

40. Rodzaj własności

1. własność  2. współwłasność

41. Rodzaj posiadania samoistnego

1. posiadanie  2. współposiadanie

42. Rodzaj użytkowania

1. użytkowanie wieczyste  2. współużytkowanie

43. Rodzaj posiadania zależnego

1. posiadanie  2. współposiadanie

### D.3.3 IDENTYFIKATORY GEODEZYJNE DZIAŁEK, BUDYNKÓW, LOKALI <sup>1)</sup>

44. Działki (nr działki, obręb)

45. Powierzchnia gruntu

46. Budynki

47. Powierzchnia użytkowa

48. Funkcja budynku

49. Lokale

50. Powierzchnia użytkowa

### D.3.4. KSIĘGA WIECZYSTA

51. Numer księgi wieczystej (zbioru dokumentów) gruntu

52. Numer księgi wieczystej (zbioru dokumentów) lokalu

53. Nazwa sądu

<sup>1)</sup> Identyfikatory wykazuje się, jeżeli zostały nadane.

PRZEWODNICZĄCY  
RADY MIEJSKIEJ

w Kunowie

Szymon Pająk

*Pająk*