

ZARZĄDZENIE NR 15.2021
BURMISTRZA MIASTA I GMINY W KUNOWIE

z dnia 27 stycznia 2021 r.

w sprawie wyrażenia zgody na użyczenie części nieruchomości będącej w trwałym zarządzie Publicznej Szkoły Podstawowej w Kunowie im. Antoniego Hedy "Szarego"

Na podstawie art. 30 ust. 2 pkt 3 ustawy z dnia 8 marca 1990 r. o samorządzie gminnym (Dz. U. z 2020 r. poz. 713 i 1378) oraz art. 43 ust. 2 pkt 3 ustawy z dnia 21 sierpnia 1997 r. o gospodarce nieruchomościami (Dz. U. z 2020 r. poz. 1990 oraz z 2021 r. poz. 11), zarządza się co następuje:

§ 1. Wyraża się zgodę Publicznej Szkole Podstawowej w Kunowie im. Antoniego Hedy "Szarego" na użyczenie pomieszczeń zlokalizowanych w budynku wielokondygnacyjnym na czas określony do 31 grudnia 2023 r., części nieruchomości zabudowanej, położonej w obrębie 0001 - Kunów-Miasto, przy ul. Fabrycznej 1, oznaczonej w ewidencji gruntów jako działka nr 3890/3 o pow. 0,4362 ha, dla której prowadzona jest Księga Wieczysta KIIO/00067664/9 przez Sąd Rejonowy w Ostrowcu Świętokrzyskim, V Wydział Ksiąg Wieczystych, stanowiącej własność Gminy Kunów, będącej w trwałym zarządzie Publicznej Szkoły Podstawowej w Kunowie im. Antoniego Hedy "Szarego" znajdujące się na parterze wyżej wymienionego budynku o łącznej pow. 200,46 m², których rzut i opis jest zaprezentowany na załączniku do niniejszego zarządzenia.

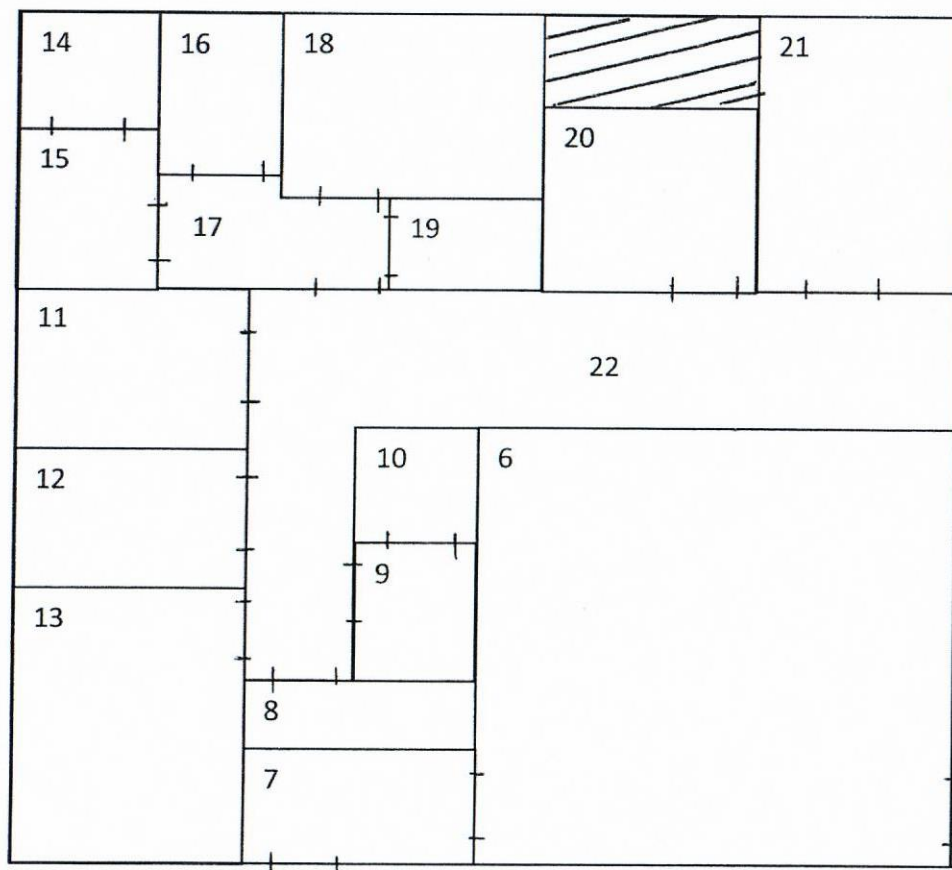
§ 2. Wykonanie zarządzenia powierza się Dyrektorowi Publicznej Szkoły Podstawowej w Kunowie im. Antoniego Hedy "Szarego" oraz Kierownikowi Referatu Gospodarki Mieniem.

§ 3. Zarządzenie wchodzi w życie z dniem podpisania.

Burmistrz Miasta i Gminy
w Kunowie


Lech Łodej

Rzut pomieszczeń Dziennego Domu Senior + zlokalizowanego w Kunowie przy ul. Fabrycznej



L.p.	Wykaz pomieszczeń	Pow. [m2]
1	Pomieszczenie do odpoczynku	9,60
2	Pomieszczenie klubowe	26,37
3	Korytarz	7,04
4	Wc męski	8,96
5	Szatnia	17,80
6	Sala spotkań	35,87
7	Pomieszczenie gospod.	4,86
8	Pomieszczenie gospod.	2,80
9	Przedśionek do WC dla pers.	1,13
10	WC dla personelu	1,41
11	Pokój do prasowania	4,03

12	Pokój pielęgniarce	5,05
13	Pom. do utrzym. akt. ruch.	11,94
14	Wyjście awaryjne	1,52
15	Przedśionek	3,84
16	Pokój indywidualnej terapii	4,26
17	Komunikacja	4,27
18	Administracja	9,34
19	Szatnia personelu	1,51
20	WC damski inwalidzki	5,52
21	Aneks kuchenny	15,75
22	Korytarz	17,59
RAZEM		200,46

BURMISTRZ

mgr Lech Łodej

Sprzedaż:
Beata Gajda

