

z dnia 27 lutego 2020 r.

**w sprawie wyrażenia zgody na zawarcie kolejnych umów dzierżaw nieruchomości, stanowiących własność Gminy Kunów, z dotychczasowymi dzierżawcami w trybie bezprzetargowym**

Na podstawie Na podstawie art. 18 ust. 2 pkt 15 ustawy z dnia 8 marca 1990 r. o samorządzie gminnym (Dz. U. z 2019 r. poz. 506, 1309, 1571, 1696 i 1815) oraz art. 13 ust. 1 i art. 37 ust. 4 ustawy z dnia 21 sierpnia 1997 r. o gospodarce nieruchomościami (Dz. U. z 2020 r. poz. 65), § 3, §18 załącznika do uchwały Nr VIII.51.2019 w sprawie określenia zasad gospodarowania nieruchomościami Gminy Kunów (Dz. Urz. Woj. Świąt. z 2019 r. poz. 1165 i 3478), uchwala się, co następuje:

**§ 1.** Wyraża się zgodę na zawarcie w trybie bezprzetargowym z dotychczasowymi dzierżawcami kolejnych umów dzierżawy na czas oznaczony do 5 lat w zakresie następujących nieruchomości gruntowych stanowiących własność Gminy Kunów:

- 1) część działki oznaczonej w ewidencji gruntów **nr 139/2** o powierzchni **1 400 m<sup>2</sup>**, położonej w obrębie geodezyjnym 0001 Biechów, dla której w Sądzie Rejonowym w Ostrowcu Świętokrzyskim prowadzona jest księga wieczysta KW nr KI10/00008135/1, wskazana na załączniku nr 1;
- 2) część działki oznaczonej w ewidencji gruntów **nr 388/6** o powierzchni **550 m<sup>2</sup>**, położonej w obrębie geodezyjnym 0005 Doły Biskupie, dla której w Sądzie Rejonowym w Ostrowcu Świętokrzyskim prowadzona jest księga wieczysta KW nr KI10/00045349/5, wskazana na załączniku nr 2;
- 3) część działki oznaczonej w ewidencji gruntów **nr 686/2** o powierzchni **3 000 m<sup>2</sup>**, położonej w obrębie geodezyjnym 0012 Nietulisko Duże, dla której w Sądzie Rejonowym w Ostrowcu Świętokrzyskim prowadzona jest księga wieczysta KW nr KI10/00048871/4, wskazana na załączniku nr 3;
- 4) część działki oznaczonej w ewidencji gruntów **nr 319/3** o powierzchni **6 500 m<sup>2</sup>**, położonej w obrębie geodezyjnym 0012 Nietulisko Duże, dla której w Sądzie Rejonowym w Ostrowcu Świętokrzyskim prowadzona jest księga wieczysta KW nr KI10/00018562/6, wskazana na załączniku nr 4;
- 5) działka oznaczona w ewidencji gruntów **nr 182/5** o powierzchni **1 000 m<sup>2</sup>**, położona w obrębie geodezyjnym 0013 Nietulisko Małe, dla której w Sądzie Rejonowym w Ostrowcu Świętokrzyskim prowadzona jest księga wieczysta KW nr KI10/00056152/7;
- 6) część działki oznaczonej w ewidencji gruntów **nr 526** o powierzchni **146 m<sup>2</sup>**, położonej w obrębie geodezyjnym 0012 Nietulisko Duże, dla której w Sądzie Rejonowym w Ostrowcu Świętokrzyskim prowadzona jest księga wieczysta KW nr KI10/00043923/9, wskazana na załączniku nr 5;
- 7) działka oznaczona w ewidencji gruntów **nr 565** o powierzchni **1 545 m<sup>2</sup>**, położona w obrębie geodezyjnym 0013 Nietulisko Małe, dla której w Sądzie Rejonowym w Ostrowcu Świętokrzyskim prowadzona jest księga wieczysta KW nr KI10/00025908/6;
- 8) działka oznaczona w ewidencji gruntów **nr 531** o powierzchni **4 678 m<sup>2</sup>**, położona w obrębie geodezyjnym 0013 Nietulisko Małe, dla której w Sądzie Rejonowym w Ostrowcu Świętokrzyskim prowadzona jest księga wieczysta KW nr KI10/00058766/8;
- 9) część działki oznaczonej w ewidencji gruntów **nr 282** o powierzchni **4 250 m<sup>2</sup>**, położonej w obrębie geodezyjnym 0014 Prawęcín, dla której w Sądzie Rejonowym w Ostrowcu Świętokrzyskim prowadzona jest księga wieczysta KW nr KI10/00067395/2, wskazana na załączniku nr 6,
- 10) część działki oznaczonej w ewidencji gruntów **nr 214** o powierzchni **2 350 m<sup>2</sup>**, położonej w obrębie geodezyjnym 0014 Prawęcín, dla której w Sądzie Rejonowym w Ostrowcu Świętokrzyskim prowadzona jest księga wieczysta KW nr KI10/00067395/2, wskazana na załączniku nr 7;
- 11) działka oznaczona w ewidencji gruntów **nr 340/1** o powierzchni **1 100 m<sup>2</sup>**, położona w obrębie geodezyjnym 0014 Prawęcín, dla której w Sądzie Rejonowym w Ostrowcu Świętokrzyskim prowadzona jest księga wieczysta KW nr KI10/00059615/2;

- 12) część działki oznaczonej w ewidencji gruntów nr 1267/6 o powierzchni 3,75 m<sup>2</sup>, położonej w obrębie geodezyjnym 0001 Kunów-Miasto, dla której w Sądzie Rejonowym w Ostrowcu Świętokrzyskim prowadzona jest księga wieczysta KW nr KI1O/00027069/6, wskazana na załączniku nr 8;
- 13) część działki oznaczonej w ewidencji gruntów nr 1406/24 o powierzchni 2 100 m<sup>2</sup>, położonej w obrębie geodezyjnym 0001 Kunów-Miasto, dla której w Sądzie Rejonowym w Ostrowcu Świętokrzyskim prowadzona jest księga wieczysta KW nr KI1O/00030952/7, wskazana na załączniku nr 9;
- 14) działka oznaczona w ewidencji gruntów nr 1271/4 o powierzchni 75 m<sup>2</sup>, położona w obrębie geodezyjnym 0001 Kunów-Miasto, dla której w Sądzie Rejonowym w Ostrowcu Świętokrzyskim prowadzona jest księga wieczysta KW nr KI1O/00029052/8;
- 15) część działki oznaczonej w ewidencji gruntów nr 1897/11 o powierzchni 9 m<sup>2</sup>, położonej w obrębie geodezyjnym 0001 Kunów-Miasto, dla której w Sądzie Rejonowym w Ostrowcu Świętokrzyskim prowadzona jest księga wieczysta KW nr KI1O/00030123/7, wskazana na załączniku nr 10;
- 16) część działki oznaczonej w ewidencji gruntów nr 1267/6 o powierzchni 15 m<sup>2</sup>, położonej w obrębie geodezyjnym 0001 Kunów-Miasto, dla której w Sądzie Rejonowym w Ostrowcu Świętokrzyskim prowadzona jest księga wieczysta KW nr KI1O/000270069/6, wskazana na załączniku nr 11;
- 17) część działki oznaczonej w ewidencji gruntów nr 1267/6 o powierzchni 15 m<sup>2</sup>, położonej w obrębie geodezyjnym 0001 Kunów-Miasto, dla której w Sądzie Rejonowym w Ostrowcu Świętokrzyskim prowadzona jest księga wieczysta KW nr KI1O/000270069/6, wskazana na załączniku nr 12;
- 18) część działki oznaczonej w ewidencji gruntów nr 1267/6 o powierzchni 12 m<sup>2</sup>, położona w obrębie geodezyjnym 0001 Kunów-Miasto, dla której w Sądzie Rejonowym w Ostrowcu Świętokrzyskim prowadzona jest księga wieczysta KW nr KI1O/00027069/6, wskazana na załączniku nr 13;
- 19) część działki oznaczonej w ewidencji gruntów nr 1897/16 o powierzchni 113 m<sup>2</sup>, położona w obrębie geodezyjnym 0001 Kunów-Miasto, dla której w Sądzie Rejonowym w Ostrowcu Świętokrzyskim prowadzona jest księga wieczysta KW nr KI1O/00032516/3, wskazana na załączniku nr 14;
- 20) część budynku świetlicy znajdującego się na działkach oznaczonych w ewidencji gruntów nr 132/1 i 132/2 o powierzchni 35,01 m<sup>2</sup>, położona w obrębie geodezyjnym 0008 Kolonia Piaski, dla której w Sądzie Rejonowym w Ostrowcu Świętokrzyskim prowadzona jest księga wieczysta KW nr KI1O/00027801/0 oraz KW Nr KI1O/00028180/7.

§ 2. Wykonanie uchwały powierza się Burmistrzowi Miasta i Gminy w Kunowie.

§ 3. Uchwała wchodzi w życie z dniem podjęcia.

PRZEWODNICZACY  
RADY MIAJSKIEJ  
w Kunowie  
*Piotr Bek*

## Uzasadnienie

Uchwała dotyczy wydzierżawienia nieruchomości na terenie Gminy Kunów, stanowiących własność Gminy Kunów, w trybie bezprzetargowym na czas oznaczony do pięciu lat.

Regulacja zawarta w zdaniu drugim art. 37 ust. 4 ustawy z dnia 21 sierpnia 1997 r. o gospodarce nieruchomościami (Dz. U. z 2020 r. poz. 65), zwana dalej u.g.n., upoważnia radę do wyrażenia zgody na odstąpienie od obowiązku przetargowego trybu zawarcia tych umów, to jest umów użytkowania, najmu, dzierżawy. Użyta w art. 37 ust. 4 u.g.n. liczba mnoga ("umów"), łączy się ze zdaniem pierwszym tego artykułu i nie świadczy o dopuszczalności wyrażenia przez radę zgody na odstąpienie od trybu przetargowego przy zawieraniu umów użytkowania, najmu lub dzierżawy na czas dłuższy niż 3 lata lub na czas nieoznaczony w sposób generalny. Odstąpienie od obowiązku przetargowego trybu zawarcia tych umów wymaga indywidualnej zgody rady wyrażonej uchwałą podejmowaną na wniosek organu wykonawczego gminy (por. ustawa o gospodarce nieruchomościami, Komentarz, pod redakcją G. Bieńka, Wydawnictwo Prawnicze Lexis Nexis, Warszawa 2005 r. str. 219).

Zatem uprawnienia rady wynikające z art. 37 ust. 4 zdanie drugie, ograniczają się do wyrażenia zgody na odstąpienie od przetargowego trybu w konkretnym zindywidualizowanym przypadku wskazanym we wniosku organu wykonawczego. Każdorazowe odstąpienie od przetargu wymaga zatem zgody rady wyrażonej w uchwale, a przedmiotem tej zgody musi być zidentyfikowana nieruchomość. Zgody tej nie można wyrażać w sposób generalny, abstrakcyjny, na przyszłość i w stosunku do nieskonkretyzowanych przypadków. Oznacza to, że w sytuacji, gdy organ wykonawczy gminy zdecyduje o celowości odstąpienia od obowiązku zachowania przetargowego trybu zawierania umów, co leży w jego wyłącznej kompetencji, wówczas zobowiązany jest uzyskać zgodę rady.

W związku z faktem, że umowy dzierżawy z dotychczasowymi dzierżawcami wygasają w najbliższym czasie, zachodzi konieczność podjęcia indywidualnej uchwały w sprawie dalszej dzierżawy nieruchomości gruntowych w trybie bezprzetargowym za zgodą Rady Miejskiej, gdyż dotychczasowi dzierżawcy korzystali, jako ostatni z nieruchomości na podstawie umów dzierżawy przez okres, co najmniej 3 lat. Wskazane nieruchomości będą przeznaczone na następujące cele:

- 1) uprawa rolna: część działki oznaczonej w ewidencji gruntów nr 139/2 o powierzchni 1 400 m<sup>2</sup>, położonej w obrębie geodezyjnym 0001 Biechów;
- 2) uprawa warzyw: część działki oznaczonej w ewidencji gruntów nr 388/6 o powierzchni 550 m<sup>2</sup>, położonej w obrębie geodezyjnym 0005 Doły Biskupie;
- 3) uprawa trawy: część działki oznaczonej w ewidencji gruntów nr 686/2 o powierzchni 3 000 m<sup>2</sup>, położonej w obrębie geodezyjnym 0012 Nietulisko Duże;
- 4) uprawa rolna: część działki oznaczonej w ewidencji gruntów nr 319/3 o powierzchni 6 500 m<sup>2</sup>, położonej w obrębie geodezyjnym 0012 Nietulisko Duże;
- 5) uprawa warzyw: działka oznaczona w ewidencji gruntów nr 182/5 o powierzchni 1 000 m<sup>2</sup>, położona w obrębie geodezyjnym 0013 Nietulisko Małe;
- 6) grunty wykorzystywane jako prawo przejścia i przechodu: część działki oznaczonej w ewidencji gruntów nr 526 o powierzchni 146 m<sup>2</sup>, położonej w obrębie geodezyjnym 0012 Nietulisko Duże;
- 7) uprawa rolna: działka oznaczona w ewidencji gruntów nr 565 o powierzchni 1 545 m<sup>2</sup>, położona w obrębie geodezyjnym 0013 Nietulisko Małe;
- 8) uprawa rolna: działka oznaczona w ewidencji gruntów nr 531 o powierzchni 4 678 m<sup>2</sup>, położona w obrębie geodezyjnym 0013 Nietulisko Małe;
- 9) uprawa rolna: część działki oznaczonej w ewidencji gruntów nr 282 o powierzchni 4 250 m<sup>2</sup>, położonej w obrębie geodezyjnym 0014 Prawęcín;
- 10) uprawa rolna: część działki oznaczonej w ewidencji gruntów nr 214 o powierzchni 2 350 m<sup>2</sup>, położonej w obrębie geodezyjnym 0014 Prawęcín;
- 11) uprawa warzyw i grunty pod budynkiem mieszkalnym: działka oznaczona w ewidencji gruntów nr 340/1 o powierzchni 1 100 m<sup>2</sup>, położona w obrębie geodezyjnym 0014 Prawęcín;
- 12) komórka blaszana: część działki oznaczonej w ewidencji gruntów nr 1267/6 o powierzchni 3,75 m<sup>2</sup>,

położonej w obrębie geodezyjnym 0001 Kunów-Miasto;

13) uprawa warzyw i postój samochodu osobowego, garaż typu blaszak: część działki oznaczonej w ewidencji gruntów nr 1406/24 o powierzchni 2 100 m<sup>2</sup>, położonej w obrębie geodezyjnym 0001 Kunów-Miasto;

14) stały punkt handlowy: działka oznaczona w ewidencji gruntów nr 1271/4 o powierzchni 75 m<sup>2</sup>, położona w obrębie geodezyjnym 0001 Kunów-Miasto;

15) stały punkt handlowy: część działki oznaczonej w ewidencji gruntów nr 1897/11 o powierzchni 9 m<sup>2</sup>, położonej w obrębie geodezyjnym 0001 Kunów-Miasto;

16) garaż typu blaszak: część działki oznaczonej w ewidencji gruntów nr 1267/6 o powierzchni 15 m<sup>2</sup>, położonej w obrębie geodezyjnym 0001 Kunów-Miasto;

17) garaż typu blaszak: część działki oznaczonej w ewidencji gruntów nr 1267/6 o powierzchni 15 m<sup>2</sup>, położonej w obrębie geodezyjnym 0001 Kunów-Miasto;

18) garaż typu blaszak: część działki oznaczonej w ewidencji gruntów nr 1267/6 o powierzchni 12 m<sup>2</sup>, położona w obrębie geodezyjnym 0001 Kunów-Miasto;

19) postój samochodu ciężarowego: część działki oznaczonej w ewidencji gruntów nr 1897/16 o powierzchni 113 m<sup>2</sup>, położona w obrębie geodezyjnym 0001 Kunów-Miasto;

20) stały punkt handlowy: część budynku świetlicy znajdującego się na działkach oznaczonych w ewidencji gruntów nr 132/1 i 132/2 o powierzchni 35,01 m<sup>2</sup>, położona w obrębie geodezyjnym 0008 Kolonia Piaski.

Z planu gospodarowania nieruchomościami gminnymi wynika, iż ww. nieruchomości nie są planowane do zagospodarowania na inne cele.

Szacowany dochód roczny, jaki gmina uzyska z przedmiotowych nieruchomości wyniesie 15 735,82 zł.

Mając powyższe na uwadze należało podjąć niniejszą uchwałę.

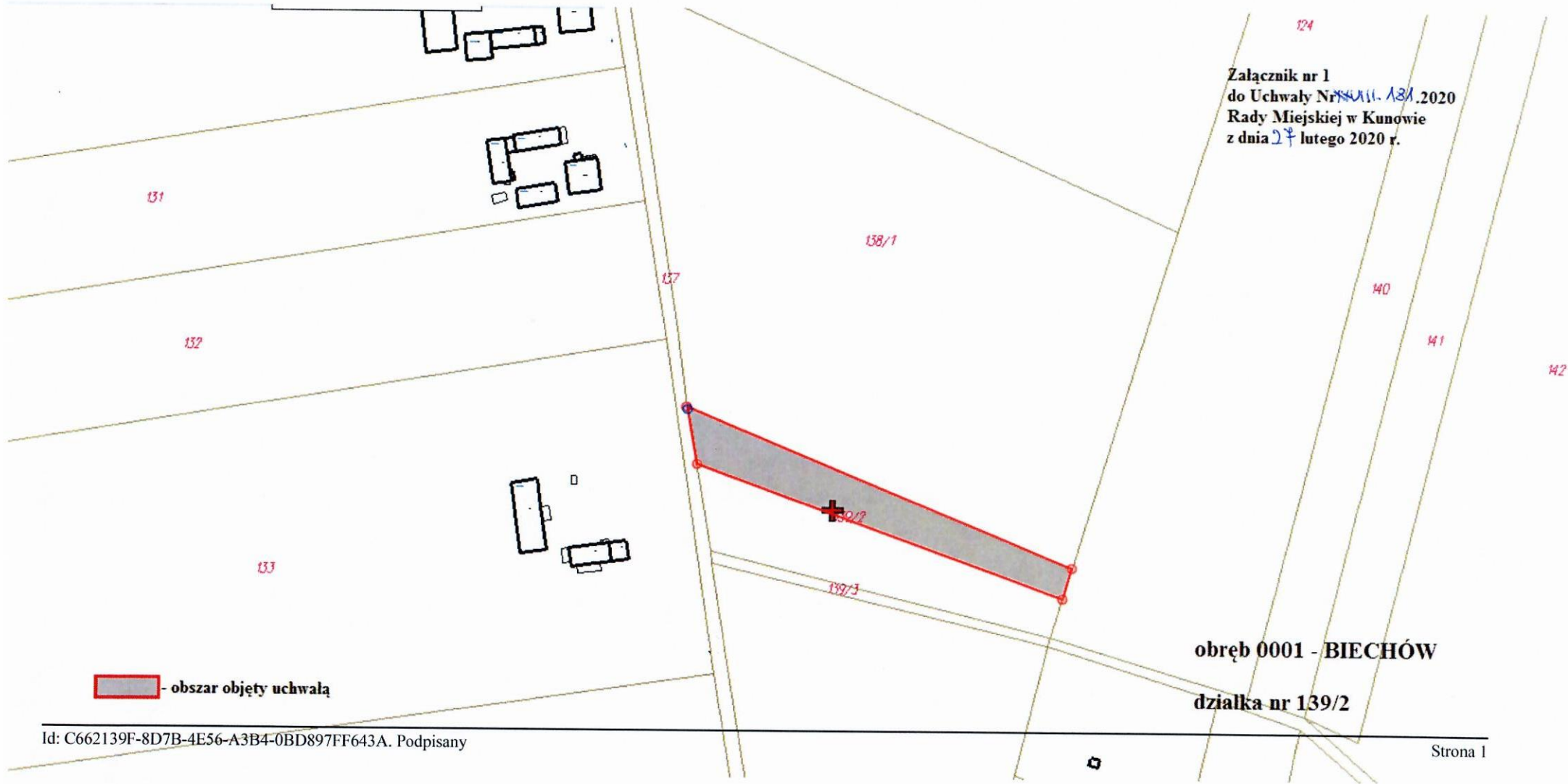
*Opracował:*


*Referat Gospodarki Mieniem*

PRZEWODNICZACY  
RADY MIEJSKIEJ  
w Kunowie  
*Piotr Bek*

RADA MIEJSKA  
w Kunowie

Załącznik nr 1  
do Uchwały Nr ~~XXXII~~ 131.2020  
Rady Miejskiej w Kunowie  
z dnia 27 lutego 2020 r.



 - obszar objęty uchwałą

obręb 0001 - BIECHÓW  
działka nr 139/2

PRZEWODNICZĄCY  
RADY MIEJSKIEJ  
w Kunowie  
*Piotr B...*

Załącznik nr 2  
do Uchwały nr ~~XLV/11~~ 13/2020  
Rady Miejskiej w Kunowie  
z dnia 27 lutego 2020 r.

obręb 0005 - DOLY BISKUPIE  
działka nr 388/6

 obszar objęty uchwałą

Id: C662139F-8D7B-4E56-A3B4-0BD897FF643A - Podpisany

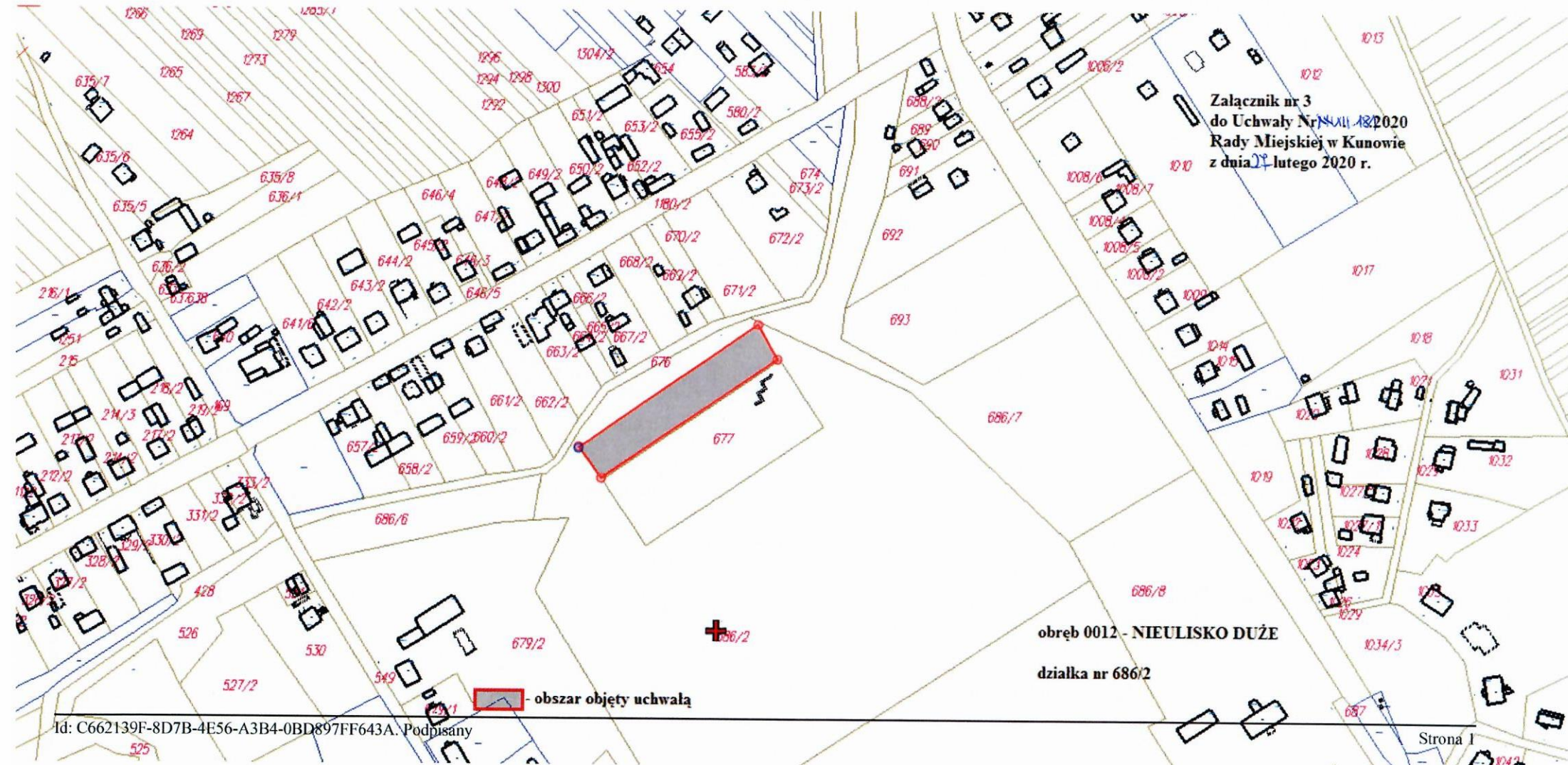
Strona 1

PRZEWODNICZACY  
RADY MIEJSKIEJ  
w Kunowie

  
Piotr Pałk

RADA MIEJSKA  
w Kunowie

Załącznik nr 3  
do Uchwały Nr XLII/18/2020  
Rady Miejskiej w Kunowie  
z dnia 24 lutego 2020 r.



obręb 0012 - NIEULISKO DUŻE  
działka nr 686/2

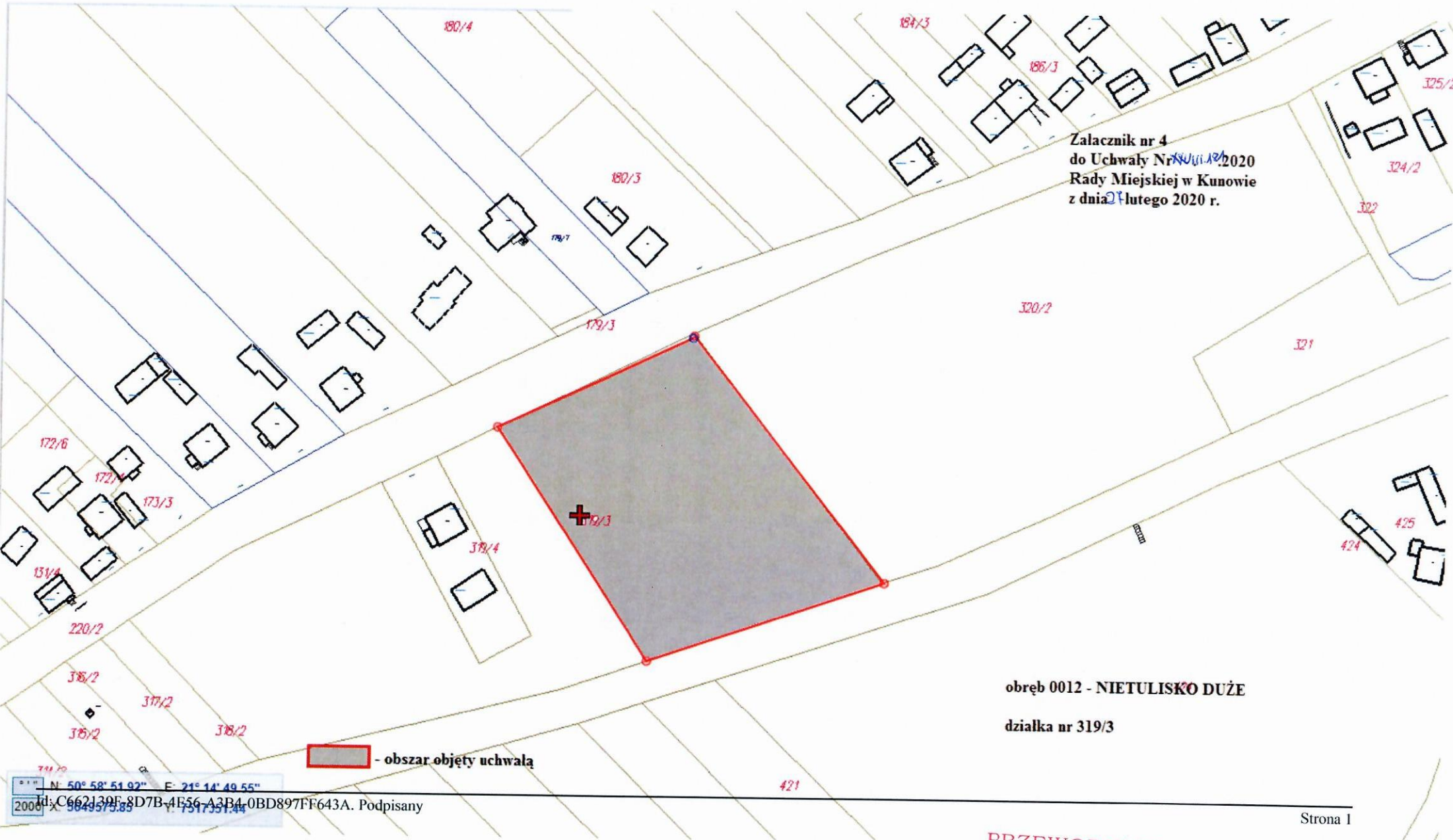
obszar objęty uchwałą

Id: C662139F-8D7B-4E56-A3B4-0BD897FF643A. Podpisany

Strona 1

PRZEWODNICZĄCY  
RADY MIEJSKIEJ  
w Kunowie  
Piotr Berek

Załącznik nr 4  
do Uchwały Nr ~~XXXII~~ 12/2020  
Rady Miejskiej w Kunowie  
z dnia 27 lutego 2020 r.



obręb 0012 - NIETULISKO DUŻE  
działka nr 319/3

PRZEWODNICZĄCY  
RADY MIEJSKIEJ  
w Kunowie  
*Piotr Bek*



RADA MIEJSKA  
w Kunowie

Załącznik nr 5  
do Uchwały Nr 114/18/2020  
Rady Miejskiej w Kunowie  
z dnia 24 lutego 2020 r.  
686/6



obręb 0012 - NIETULISKO DUŻE  
działka nr 526

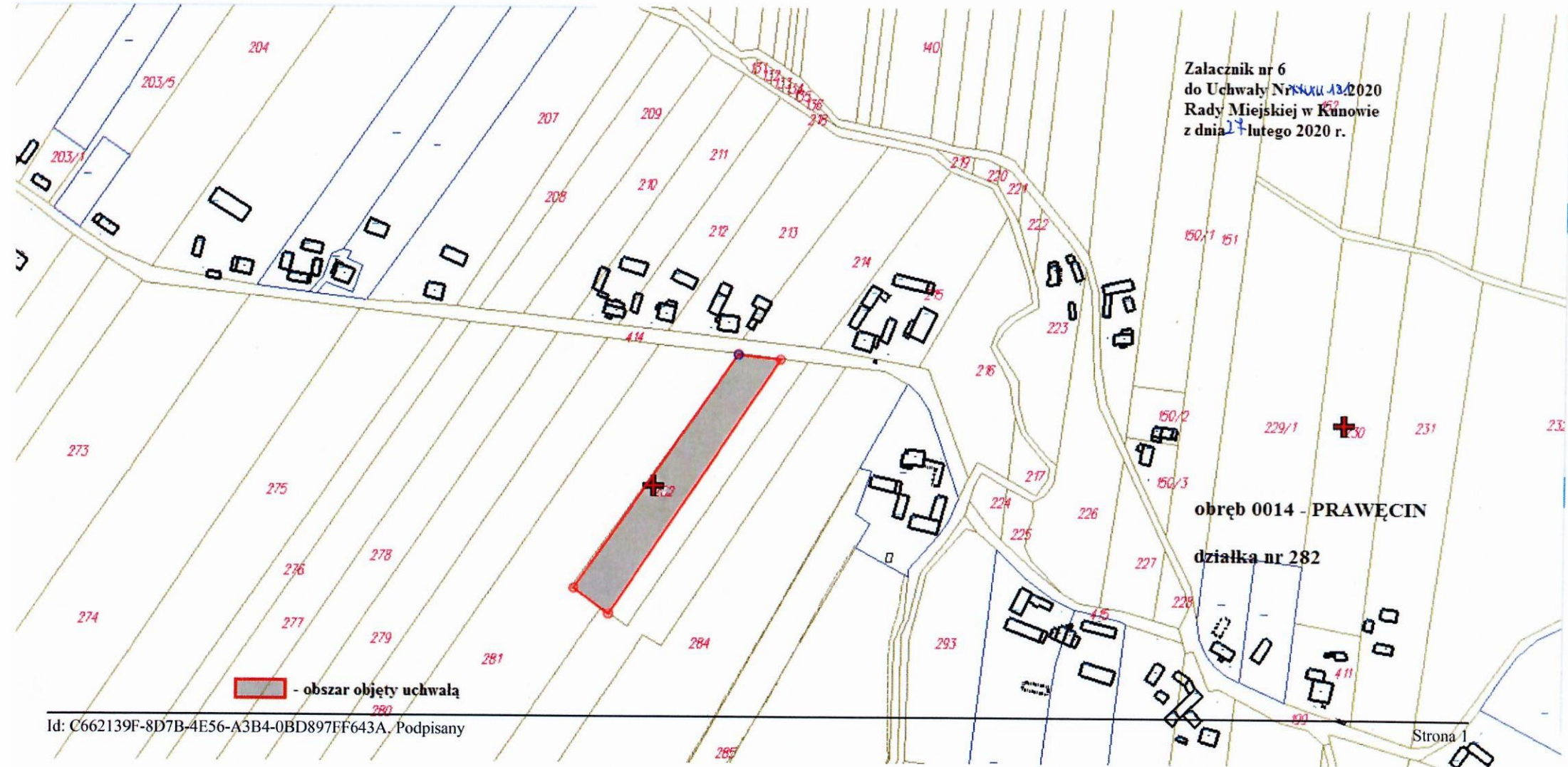
Id: C662139F-8D7B-4E56-A3B4-0BD897FF643A. Podpisany

Strona 1


PRZEWODNICZĄCY  
RADY MIEJSKIEJ  
w Kunowie  
Piotr Bek

RADA MIEJSKA  
w Kunowie

Załącznik nr 6  
do Uchwały Nr ~~13~~ <sup>162</sup> 2020  
Rady Miejskiej w Kunowie  
z dnia ~~17~~ <sup>162</sup> lutego 2020 r.




obręb 0014 - PRAWĘCIN  
działka nr 282

 - obszar objęty uchwałą

Id: C662139F-8D7B-4E56-A3B4-0BD897FF643A, Podpisany

Strona 1


PRZEWODNICZACY  
RADY MIEJSKIEJ  
w Kunowie  
  
Piotr Bek

RADA MIEJSKA  
w Kunowie

Załącznik nr 7  
do Uchwały Nr ~~XXV~~ <sup>XXIV</sup> 181/2020  
Rady Miejskiej w Kunowie  
z dnia 2F lutego 2020 r.



obręb 0014 - PRAWĘCIN  
działka nr 214

 - obszar objęty uchwałą

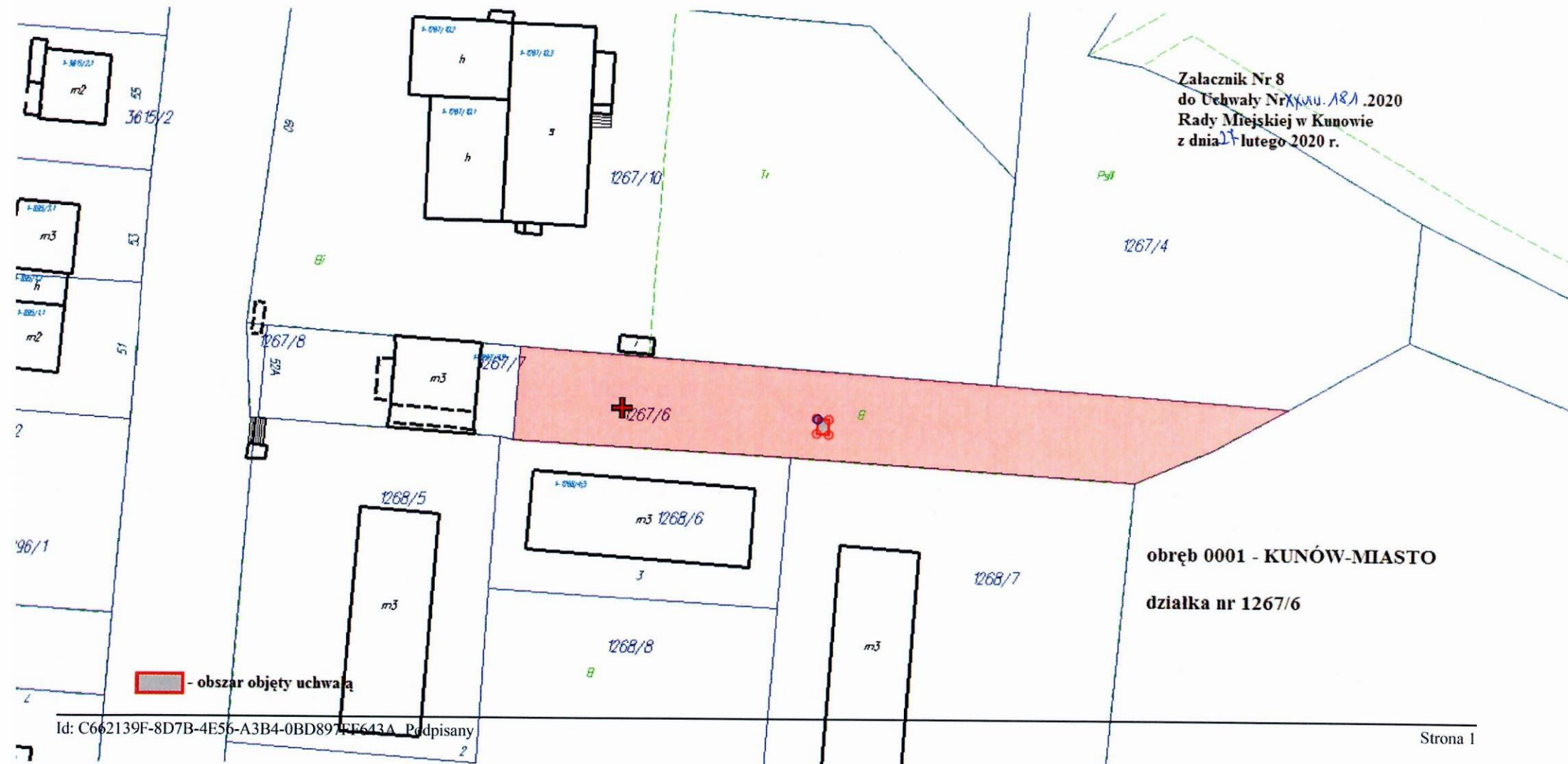
Id: C662139F-8D7B-4E56-A3B4-0BD897FF643A. Podpisany

Strona 1

PRZEWODNICZACY  
RADY MIEJSKIEJ  
w Kunowie  
*Piotr Bek*

RADA MIEJSKA  
w Kunowie

Załącznik Nr 8  
do Uchwały Nr XXV.181.2020  
Rady Miejskiej w Kunowie  
z dnia 27 lutego 2020 r.



obręb 0001 - KUNÓW-MIASTO  
działka nr 1267/6

obszar objęty uchwałą

Id: C662139F-8D7B-4E56-A3B4-0BD897FF643A\_Rodpisany

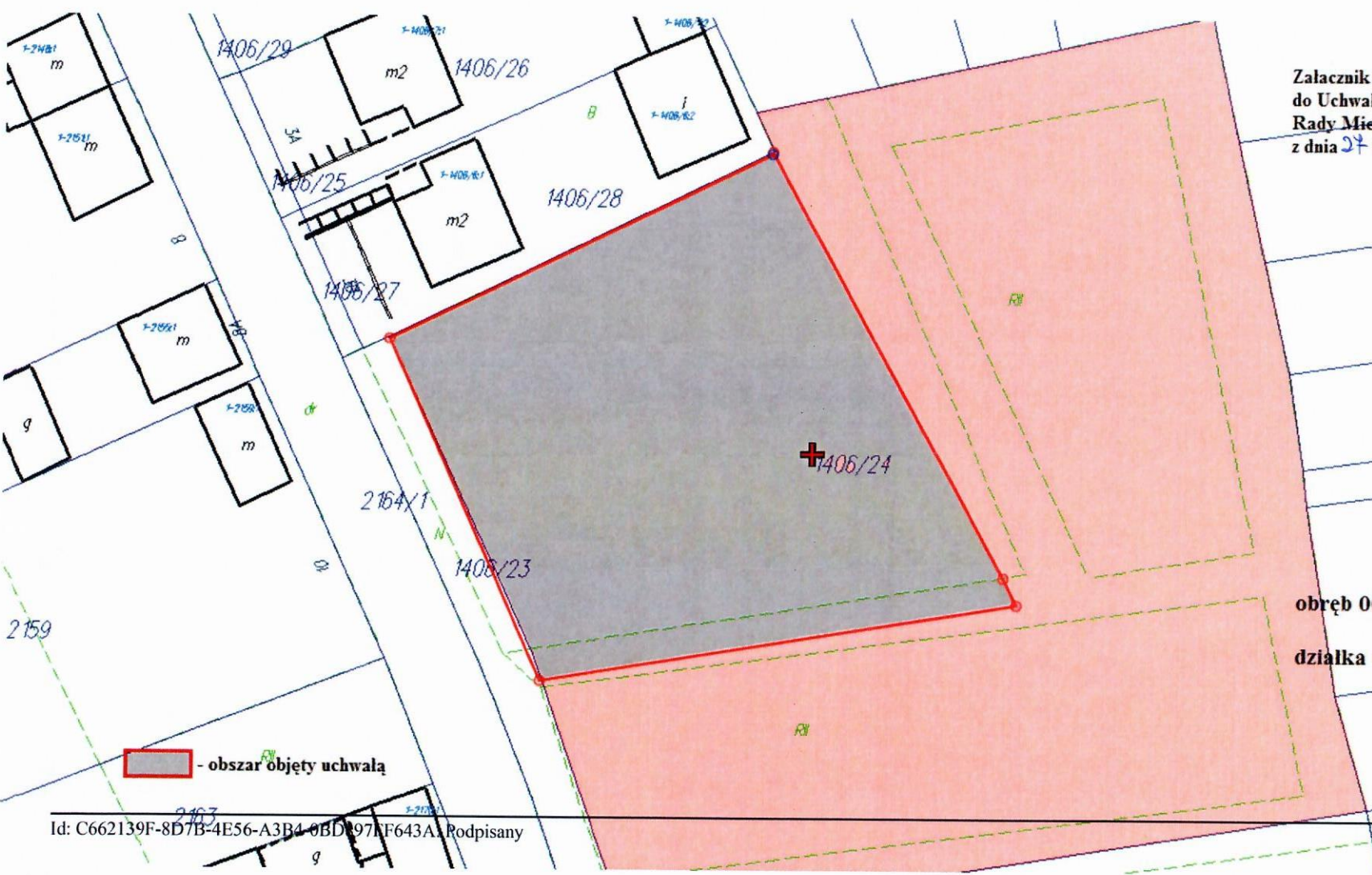
Strona 1

PRZEWODNICZĄCY  
RADY MIEJSKIEJ  
w Kunowie

Piotr B...

RADA MIEJSKA  
w Kunowie

Załącznik Nr 9  
do Uchwały Nr ~~134~~ 134/2020  
Rady Miejskiej w Kunowie  
z dnia 27 lutego 2020 r. 1346



obręb 0001 - KUNÓW-MIASTO  
działka nr 1406/24

Id: C662139F-8D7B-4E56-A3B4-0BD1971F643A1 Rodpisany

PRZEWODNICZĄCY  
RADY MIEJSKIEJ  
w Kunowie  
Piotr B...

RADA MIEJSKA  
w Kunowie

Załącznik nr 10 do Uchwały Nr XXV/111/2020 Rady Miejskiej w Kunowie z dnia 14 lutego 2020 r.

obręb 0001 - KUNÓW-MIASTO

działka nr 1897/11

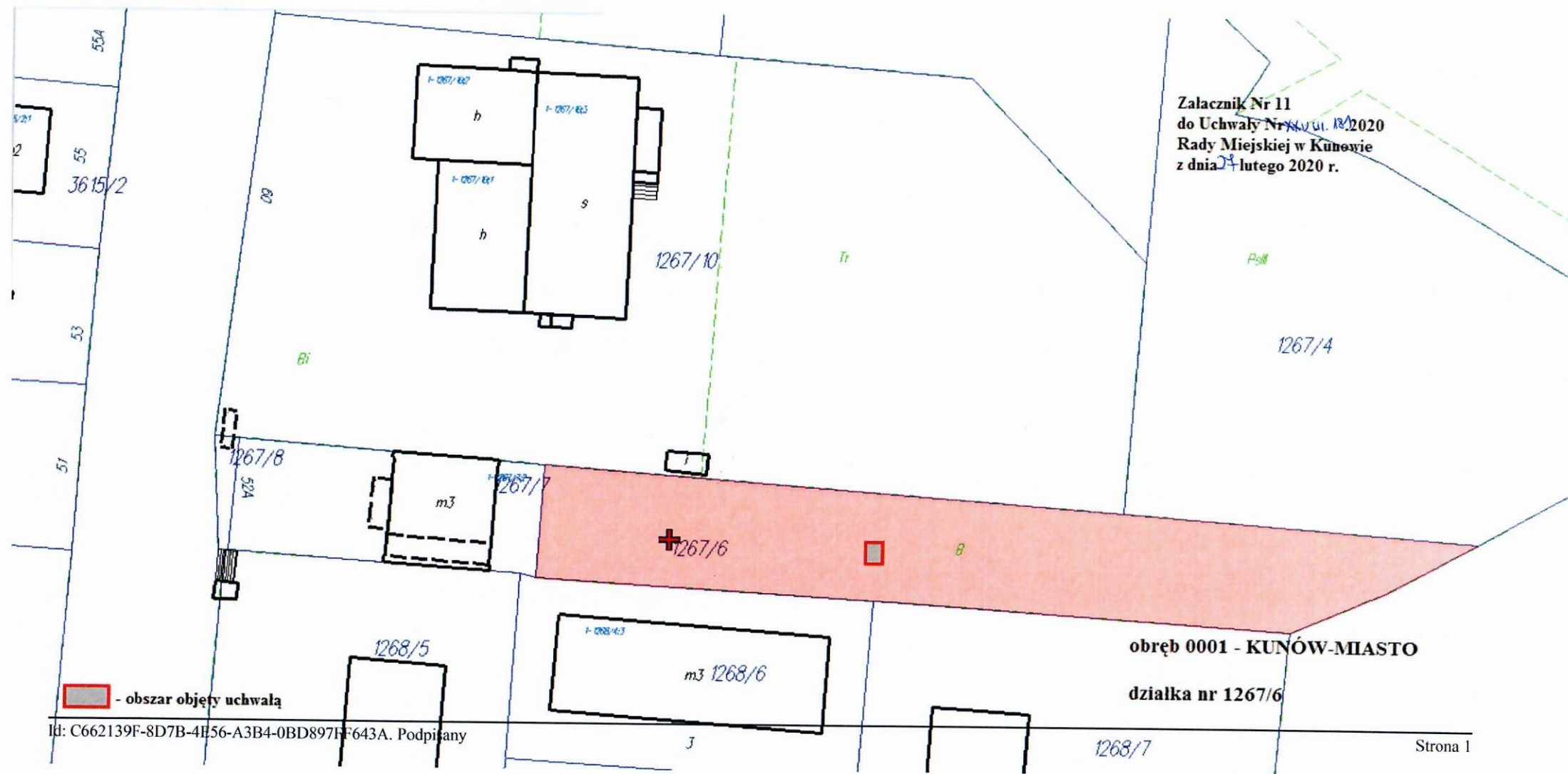
Id: C662139F-8D7B-4E56-A3B4-0BD897FF643A, Podpisany

Strona 1

PRZEWODNICZĄCY  
RADY MIEJSKIEJ  
w Kunowie  
Piotr Bek

RADA MIEJSKA  
w Kunowie

Załącznik Nr 11  
do Uchwały Nr ~~18~~ 18/2020  
Rady Miejskiej w Kunowie  
z dnia 24 lutego 2020 r.



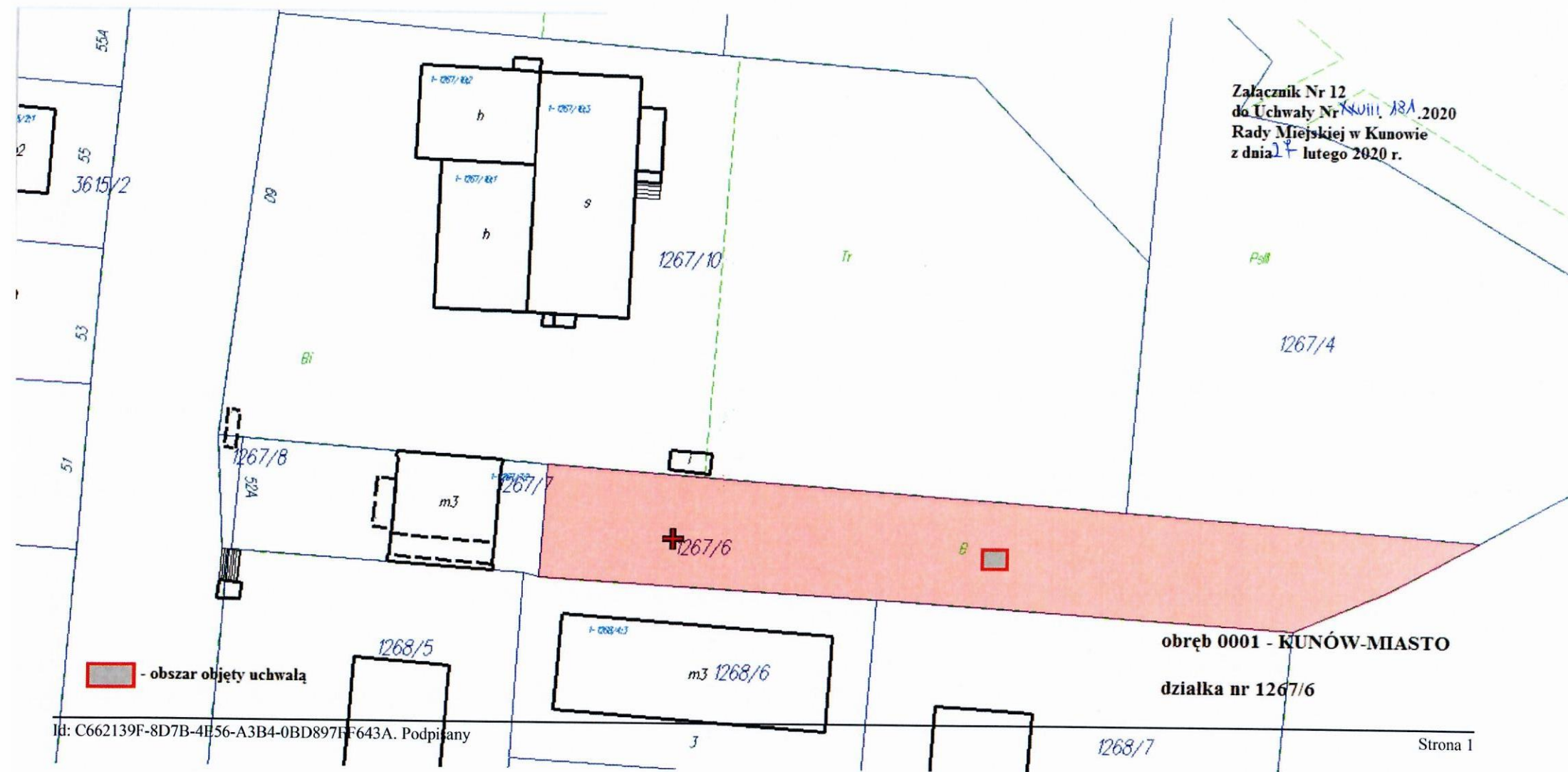
Id: C662139F-8D7B-4E56-A3B4-0BD897FF643A. Podpisany

Strona 1

PRZEWODNICZĄCY  
RADY MIEJSKIEJ  
w Kunowie  
Piotr Bek

RADA MIEJSKA  
w Kunowie

Załącznik Nr 12  
do Uchwały Nr XVIII/181.2020  
Rady Miejskiej w Kunowie  
z dnia 27 lutego 2020 r.



Id: C662139F-8D7B-4E56-A3B4-0BD897E643A. Podpisany

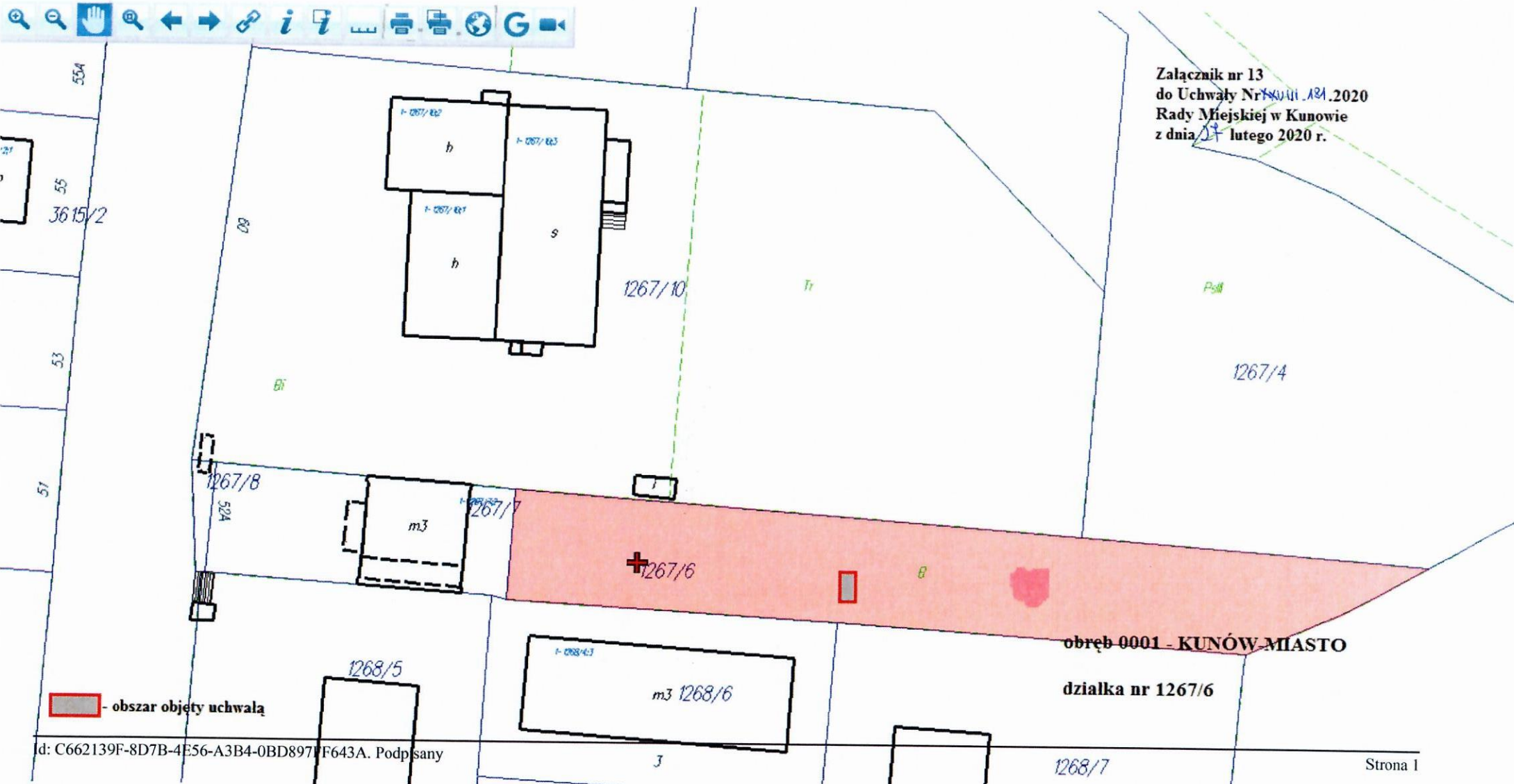
Strona 1

PRZEWODNICZĄCY  
RADY MIEJSKIEJ  
w Kunowie  
*Piotr Eick*



RADA MIEJSKA  
w Kunowie

Załącznik nr 13  
do Uchwały Nr 184/III.2020  
Rady Miejskiej w Kunowie  
z dnia 14 lutego 2020 r.



- obszar objęty uchwałą

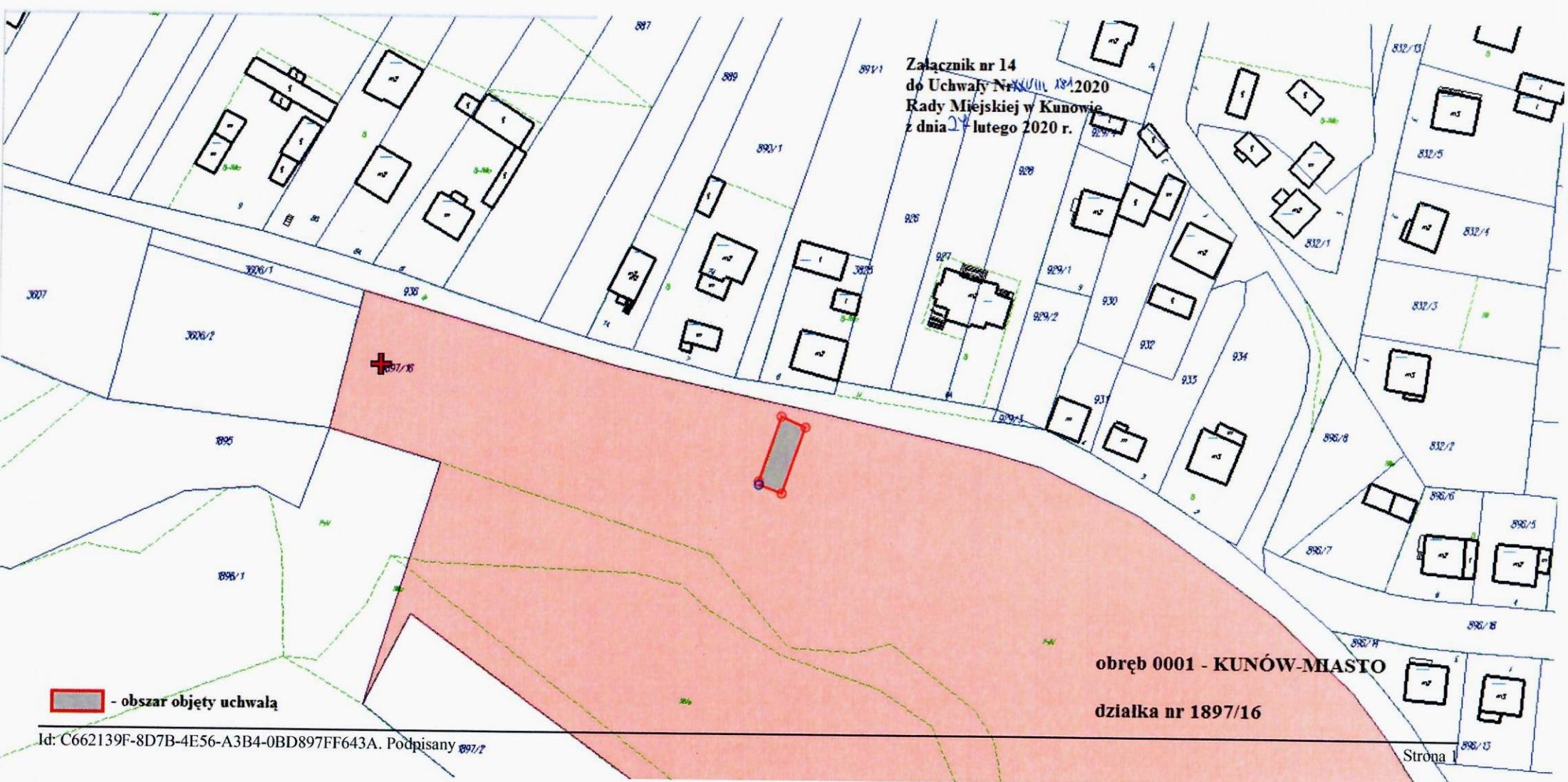
obręb 0001 - KUNÓW MIASTO  
działka nr 1267/6

d: C662139F-8D7B-4E56-A3B4-0BD8971F643A. Podpisany

1268/7 Strona 1

PRZEWODNICZĄCY  
RADY MIEJSKIEJ  
w Kunowie  
Piotr Bek

Załącznik nr 14  
do Uchwały Nr ~~XXV/111~~ XXV/111 /2020  
Rady Miejskiej w Kunowie  
z dnia 24 lutego 2020 r.



 - obszar objęty uchwałą

obręb 0001 - KUNÓW-MIASTO  
działka nr 1897/16

Id: C662139F-8D7B-4E56-A3B4-0BD897FF643A. Podpisany 1897/2

Strona 1

PRZEWODNICZĄCY  
RADY MIEJSKIEJ  
w Kunowie  
  
Piotr Bek