

**UCHWAŁA NR LXII.385.2021
RADY MIEJSKIEJ W KUNOWIE**

z dnia 30 września 2021 r.

o zmianie uchwały w sprawie przystąpienia do sporządzenia zmiany miejscowego planu zagospodarowania przestrzennego Miasta i Gminy Kunów obejmującego część sołectwa Janik

Na podstawie art. 18 ust. 2 pkt 5 ustawy z dnia 8 marca 1990 roku o samorządzie gminnym (Dz. U. z 2021 r., poz. 1372) w związku z art. 14 ust. 1 ustawy z dnia 27 marca 2003 r. o planowaniu i zagospodarowaniu przestrzennym (Dz. U. z 2021 r., poz. 741, 784 i 922), uchwała się, co następuje:

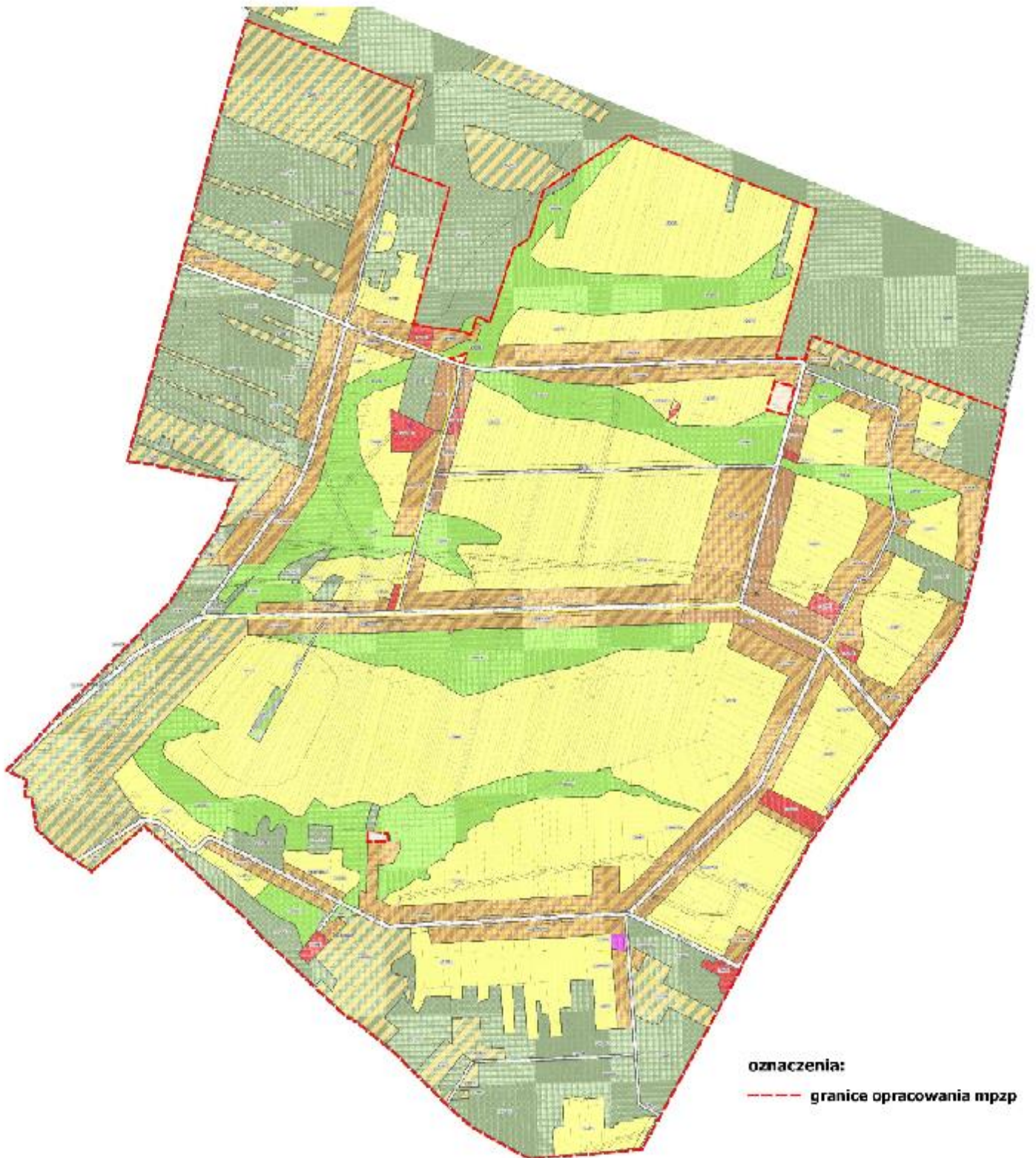
§ 1. W uchwale Nr LXI/347/17 Rady Miejskiej w Kunowie z dnia 29 grudnia 2017 r. w sprawie przystąpienia do sporządzenia zmiany miejscowego planu zagospodarowania przestrzennego Miasta i Gminy Kunów obejmującego część sołectwa Janik, zmienionej Uchwałą nr IX.62.2019 Rady Miejskiej w Kunowie z dnia 28 marca 2019 r., załącznik graficzny Nr 1 do uchwały otrzymuje brzmienie zgodne z załącznikiem graficznym do niniejszej uchwały.

§ 2. Wykonanie uchwały powierza się Burmistrzowi Miasta i Gminy w Kunowie.

§ 3. Uchwała wchodzi w życie z dniem podjęcia.

Wiceprzewodniczący
Rady Miejskiej w Kunowie

Piotr Rakoczy



Uzasadnienie

Na podstawie art. 18 ust. 2 pkt 5 ustawy z dnia 8 marca 1990 r. o samorządzie gminnym (Dz. U. z 2021 r. poz. 1372) w związku z art. 14 ustawy z dnia 27 marca 2003 r. o planowaniu i zagospodarowaniu przestrzennym (Dz. U. z 2021 r., poz. 741, 784 i 922), rada gminy podejmuje uchwałę o przystąpieniu do sporządzenia miejscowego planu zagospodarowania przestrzennego, której integralną częścią jest załącznik do uchwały określający granice obszaru objętego projektem planu.

Potrzeba zmiany uchwały LXI/347/17 Rady Miejskiej w Kunowie z dnia 29 grudnia 2017 r. w sprawie przystąpienia do sporządzenia zmiany miejscowego planu zagospodarowania przestrzennego Miasta i Gminy Kunów obejmującego część sołectwa Janik, zmienionej uchwałą nr IX.62.2019 Rady Miejskiej w Kunowie z dnia 28 marca 2019 r. wynika z potrzeby wyłączenia z projektu planu miejscowego dwóch niewielkich użytków leśnych zlokalizowanych na działkach ewidencyjnych nr 144/1201, 915/2, 914/3 oraz 914/7 o łącznej powierzchni ok. 0,29 ha, wobec których w trakcie procedury planistycznej nie uzyskano zgody na zmianę przeznaczenia gruntów leśnych na cele nieleśne. Wyłączenie ma na celu również zachowanie zgodności projektu planu miejscowego z dokumentem Studium uwarunkowań i kierunków zagospodarowania przestrzennego Gminy Kunów. Wyłączenie ww. użytków leśnych z projektu planu miejscowego nie wpłynie negatywnie na pozostałą część planu miejscowego, jak również na wyłączone fragmenty, gdyż dla nich nadal obowiązywał będzie plan miejscowy podjęty uchwałą nr LVII/387/06 Rady Miejskiej w Kunowie z dnia 31 maja 2006 r.

Zgodnie z wyrokiem WSA w Gorzowie Wielkopolskim z dnia 5 marca 2014 r., II SA/Go 109/14, LEX nr 1440633: "Treść uchwały organu stanowiącego gminy o przystąpieniu do sporządzania miejscowego planu zagospodarowania przestrzennego ogranicza się wyłącznie do wszczęcia procedury planistycznej oraz określenia granic terytorialnych zamierzonych działań planistycznych. Jest to uchwała o charakterze intencyjnym w zakresie w jakim wyraża wolę organu stanowiącego gminy co do wszczęcia procedury planistycznej. Jej drugim elementem jest określenie granic obszaru objętego przyszłym planem (zmianą planu)". Ponadto w uzasadnieniu wyroku WSA wskazał, że "uchwała o przystąpieniu do sporządzania miejscowego planu zagospodarowania przestrzennego nie wywołuje skutków materialnoprawnych, ma jedynie charakter formalny i nie stanowi aktu prawa miejscowego".

Mając na uwadze fakt, że granice planu zarówno w uchwale o przystąpieniu do sporządzenia planu jak i w przyjętym przez Radę Miejską planie miejscowym muszą być tożsame, a zmian w ustaleniach dotyczących obszaru objętego uchwałą o przystąpieniu do sporządzenia planu można dokonać jedynie w drodze uchwały zmieniającej uchwałę o przystąpieniu do sporządzenia planu lub poprzez uchylene tej uchwały.

Mając na uwadze powyższe, podjęcie uchwały jest uzasadnione.